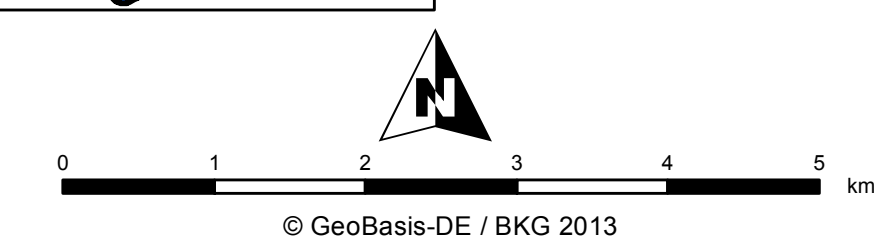
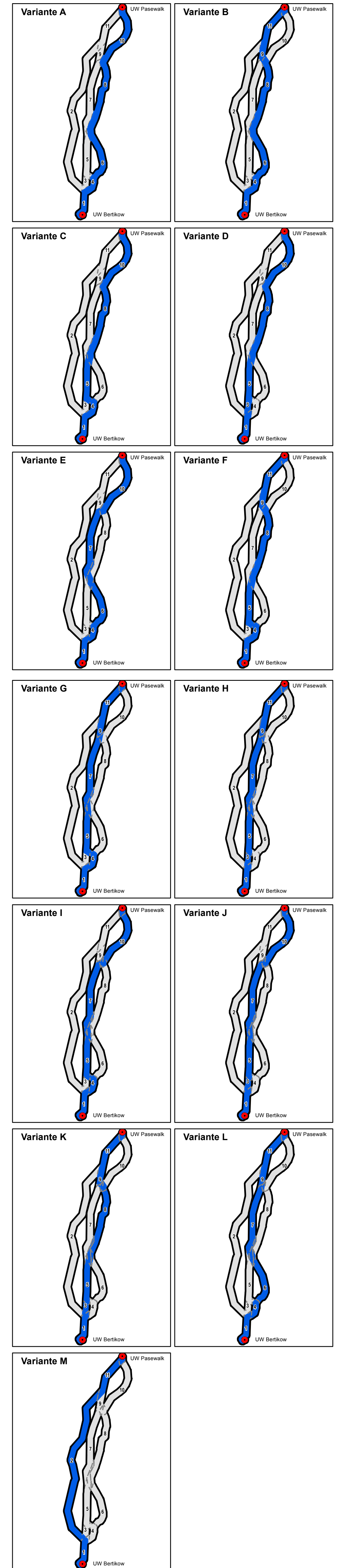


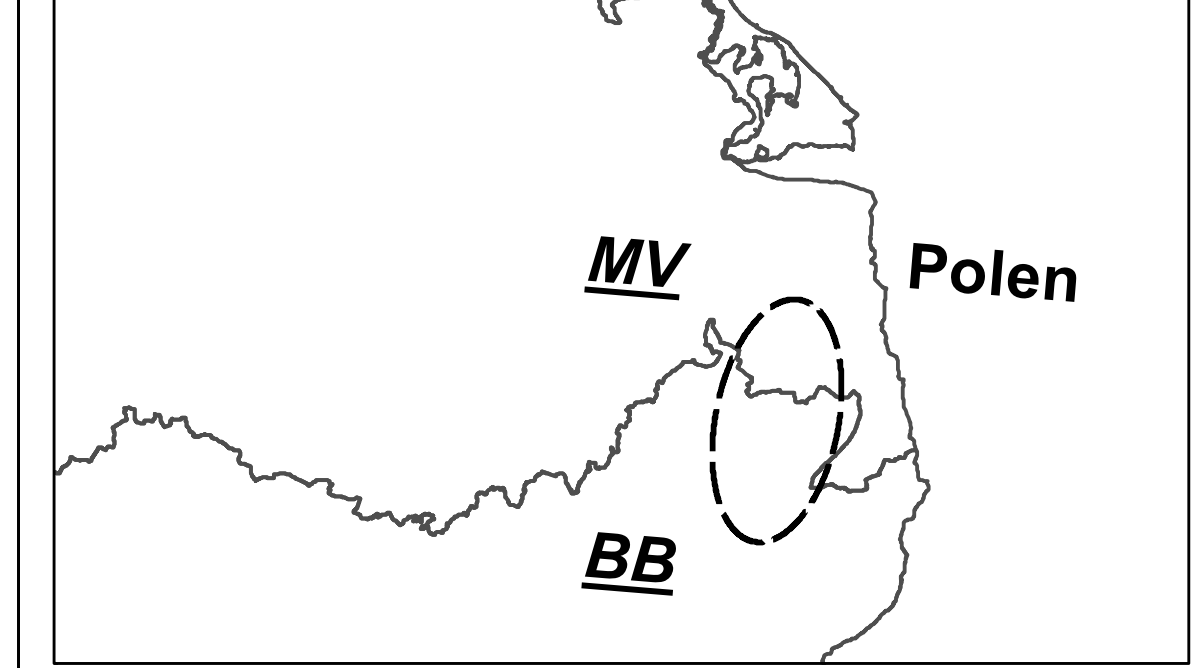
4.1 Trassenkorridorvarianten mit Bündelungspotenzialen

- Legende**
- Netzverknüpfungspunkt (NVP)
 - Untersuchungsraum
 - Grobkorridor
 - Trassenkorridore mit nummerierten Segmenten
 - Landes- und Landkreisgrenze
- Bündelungspotenziale**
- Freileitung (Spannungsebene 220-kV)
 - Freileitung (Spannungsebene 110-kV)
 - Bundesautobahn
 - Schiene (elektrifiziert)
 - Bundesstraße

Trassenkorridorvarianten



© GeoBasis-DE / BKG 2013
 Stand der Datenerfassung: Quartal I & IV / 2013
 Angaben zu den Datengrundlagen siehe Anhang V
 zum Antrag nach § 6 NABEG



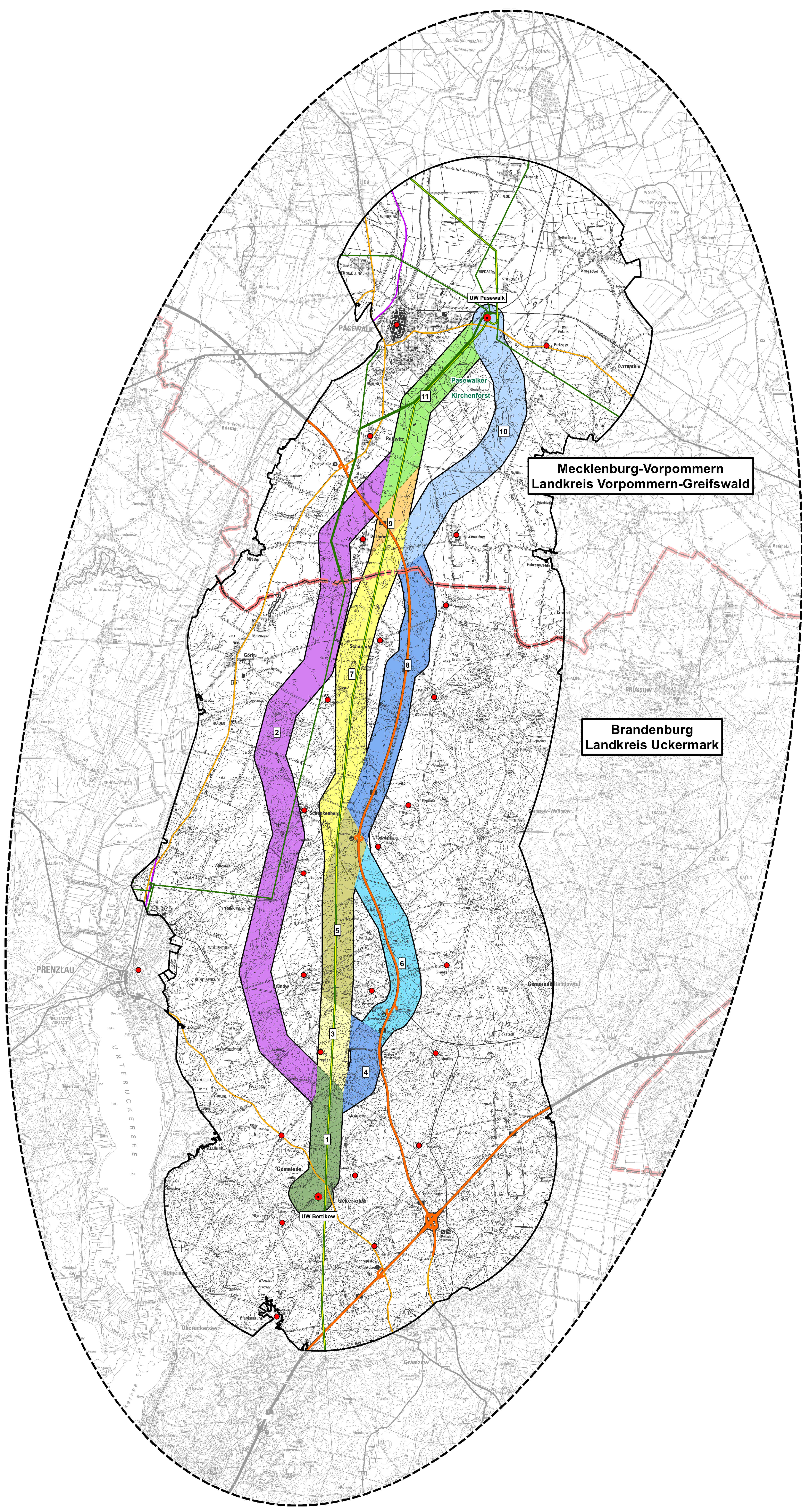
Projekt: Vorbereitung der Bundesfachplanung
 380-kV-Leitung Bertikow - Pasewalk

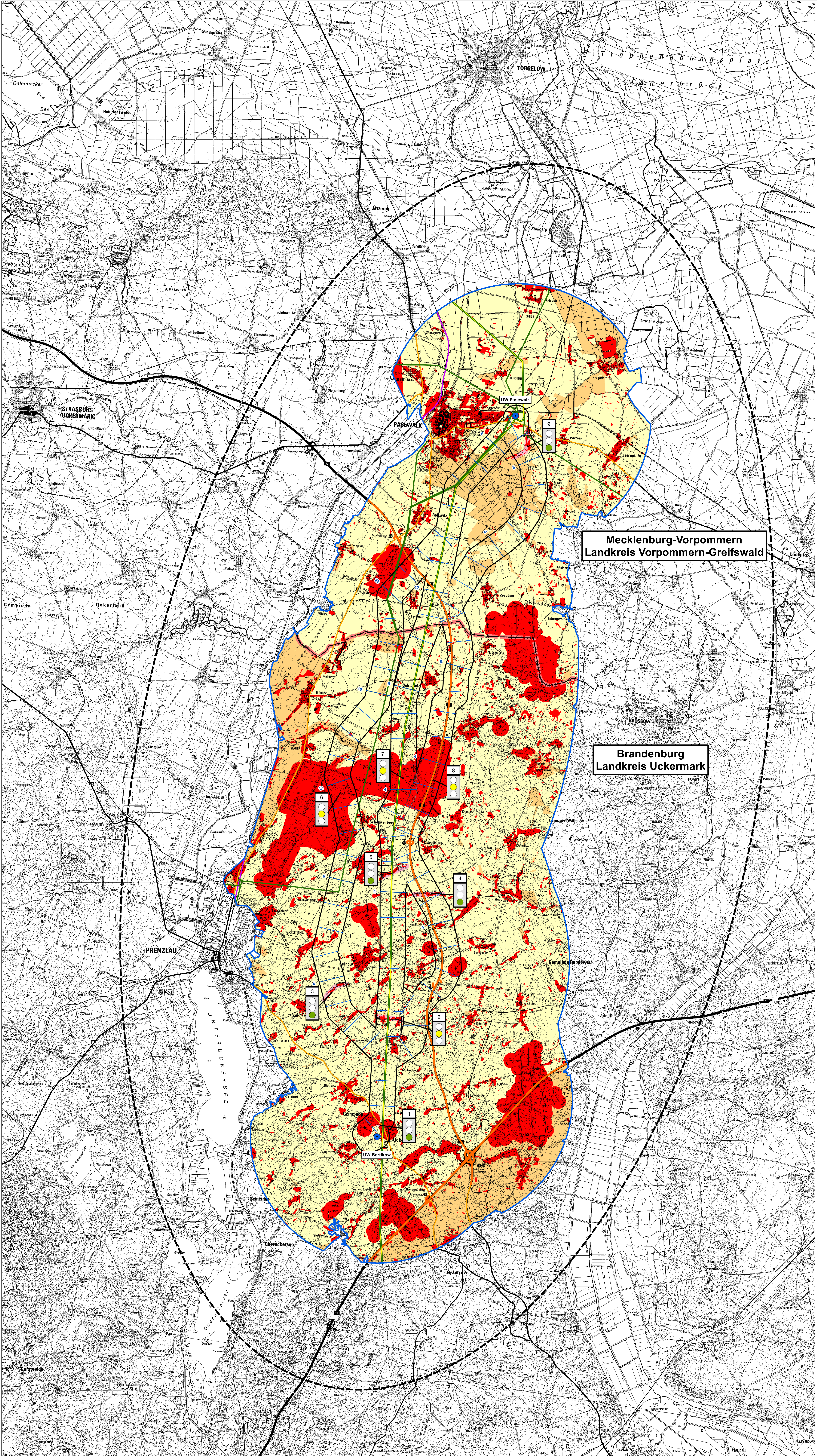
Auftragnehmer: IBUE Ingenieurbüro für Umwelt und Energie GmbH & Co. KG
 Berliner Straße 2
 15566 Schöneiche

Auftraggeber: 50Hertz Transmission GmbH
 Eichenstr. 3A
 12435 Berlin

Trassenvoruntersuchung		Datum	Name
Planungsgrundlagen		20.08.2014	Scherbaum
Anlage 4.1: Trassenkorridorfindung mit Bündelungspotenzialen		20.08.2014	Fernandez
Blatt 1			

Planencoding: | T | V | U | 0 | 0 | 4 | 1 | X | 0 | 1 | E | 0 | 0 | 0 | 1 | | P | D | F





- Legende**
- Untersuchungsraum
 - Grobkorridor
 - Trassenkorridore
 - Trassenkorridorrand bei überlagernden Trassenkorridoren
 - Stationierung mit Kilometerangabe
 - Netzverknüpfungspunkt (NVP)

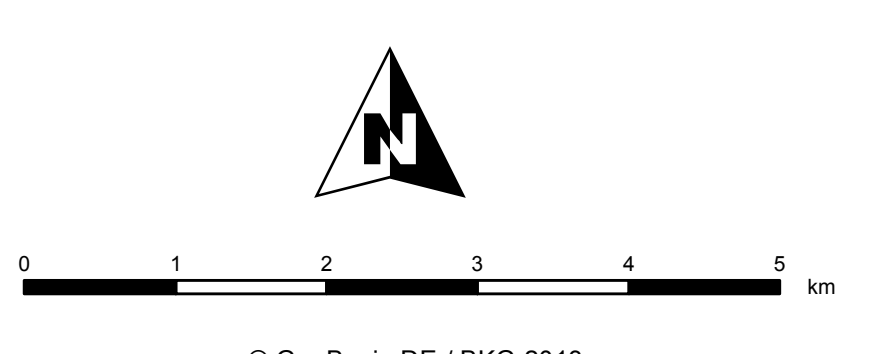
- Räume besonderen Raumwiderstands**
- Raumwiderstand
- sehr hoch
 - hoch
 - nicht qualifizierbar

- Bündelungspotenzial**
- Priorität A
- Freileitung (220-kV-Spannungsebene)
 - Freileitung (110-kV-Spannungsebene)
- Priorität B1
- Bundesautobahn
- Priorität B2
- Bahnlinie (elektrifiziert)
- Priorität B3
- Bundesstraße

- Verwaltung**
- Landes- und Landkreisgrenze

- Ampelebewertung in Riegelbereichen**
- rot - Raumwiderstand im Riegel nicht überwindbar
 - gelb - Raumwiderstand im Riegel überwindbar n. Einbez. spez. Vorkehrungen
 - grün - Raumwiderstand im Riegel überwindbar ohne spezielle Vorkehrungen

- Riegelbereiche**
- Visualisierung von Teilflächen die einen Riegel im Trassenkorridor bilden

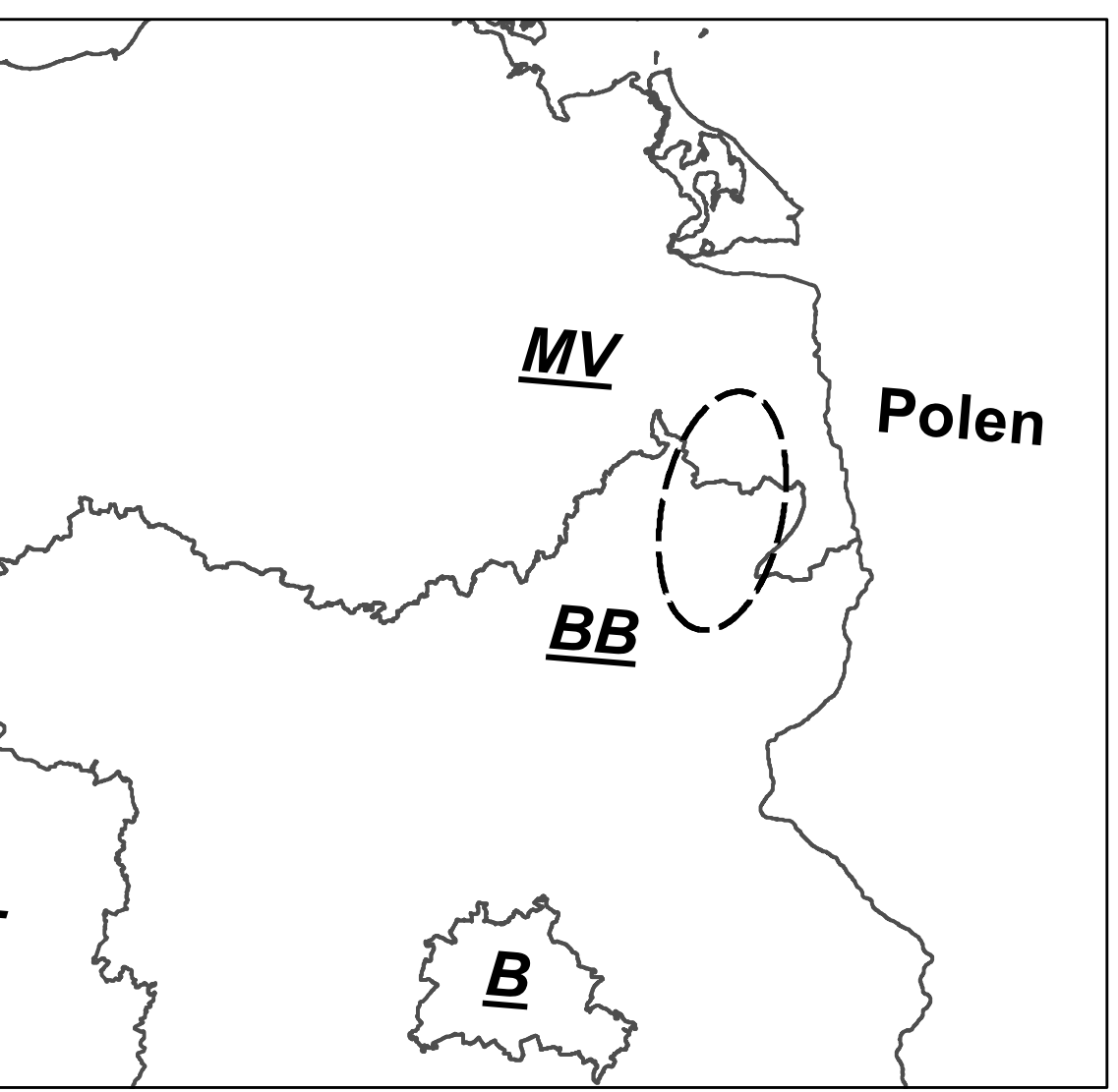
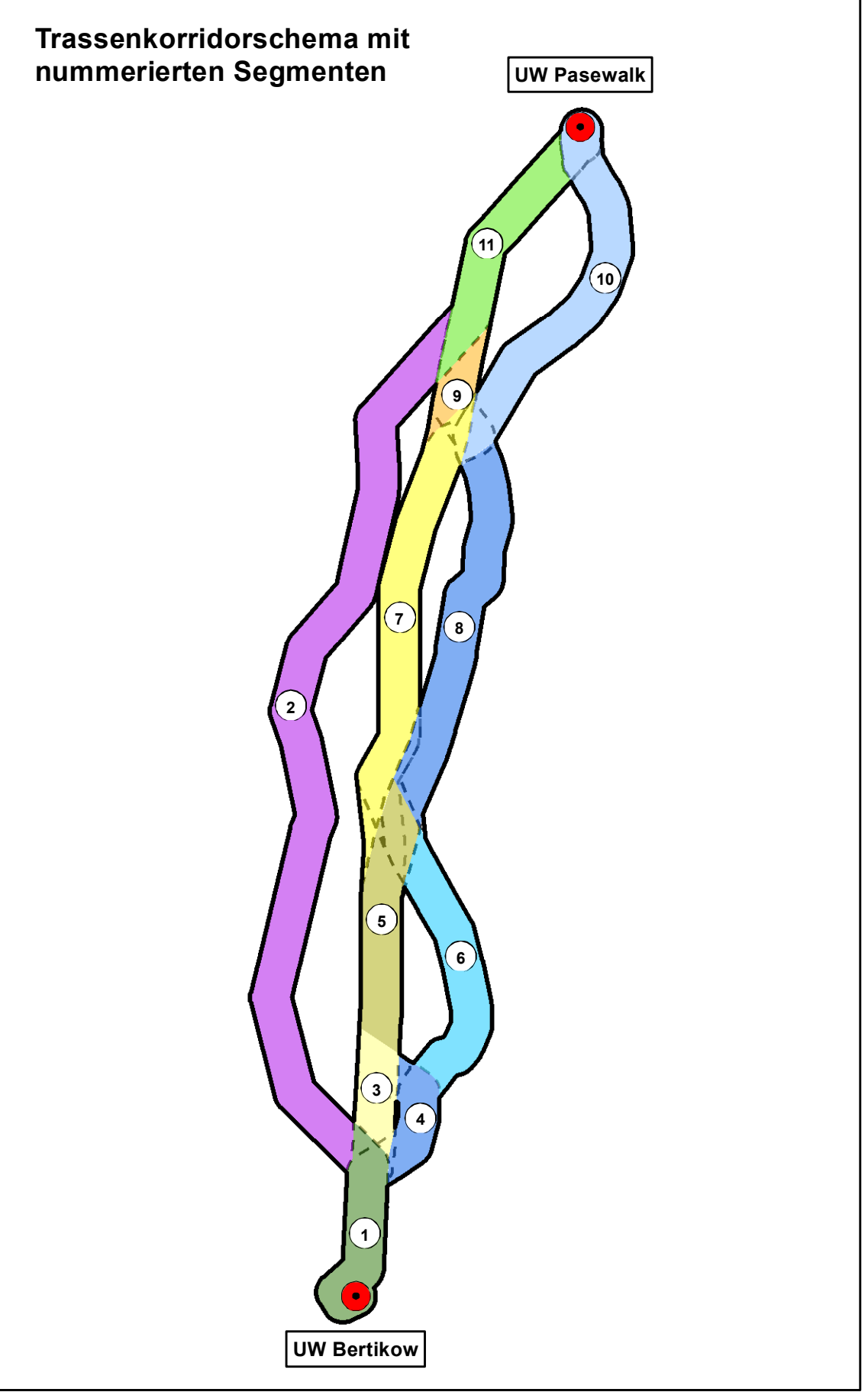


© GeoBase-DE / BKG 2013
 Stand der Datenerfassung: Quartal I & IV / 2013

Angaben zu den Datengrundlagen siehe Anhang V zum Antrag nach § 6 NABEG

Mecklenburg-Vorpommern
Landkreis Vorpommern-Greifswald

Brandenburg
Landkreis Uckermark



Projekt: Vorbereitung der Bundesfachplanung 380-kV-Leitung Bertikow - Paswalk

Auftraggeber: 50Hertz Transmission GmbH
 Eichenschloß 3A
 12435 Berlin

Maßstab: 1 : 50.000

Trassenvoruntersuchung		Datum	Name
Planungsgrundlagen		gezeichnet	20.08.2014
Anlage 4.2: Trassenkorridorfindung und -analyse		bearbeitet	20.08.2014
		geprüft	20.08.2014
		Blatt 1	Fernandez

Blatt 1