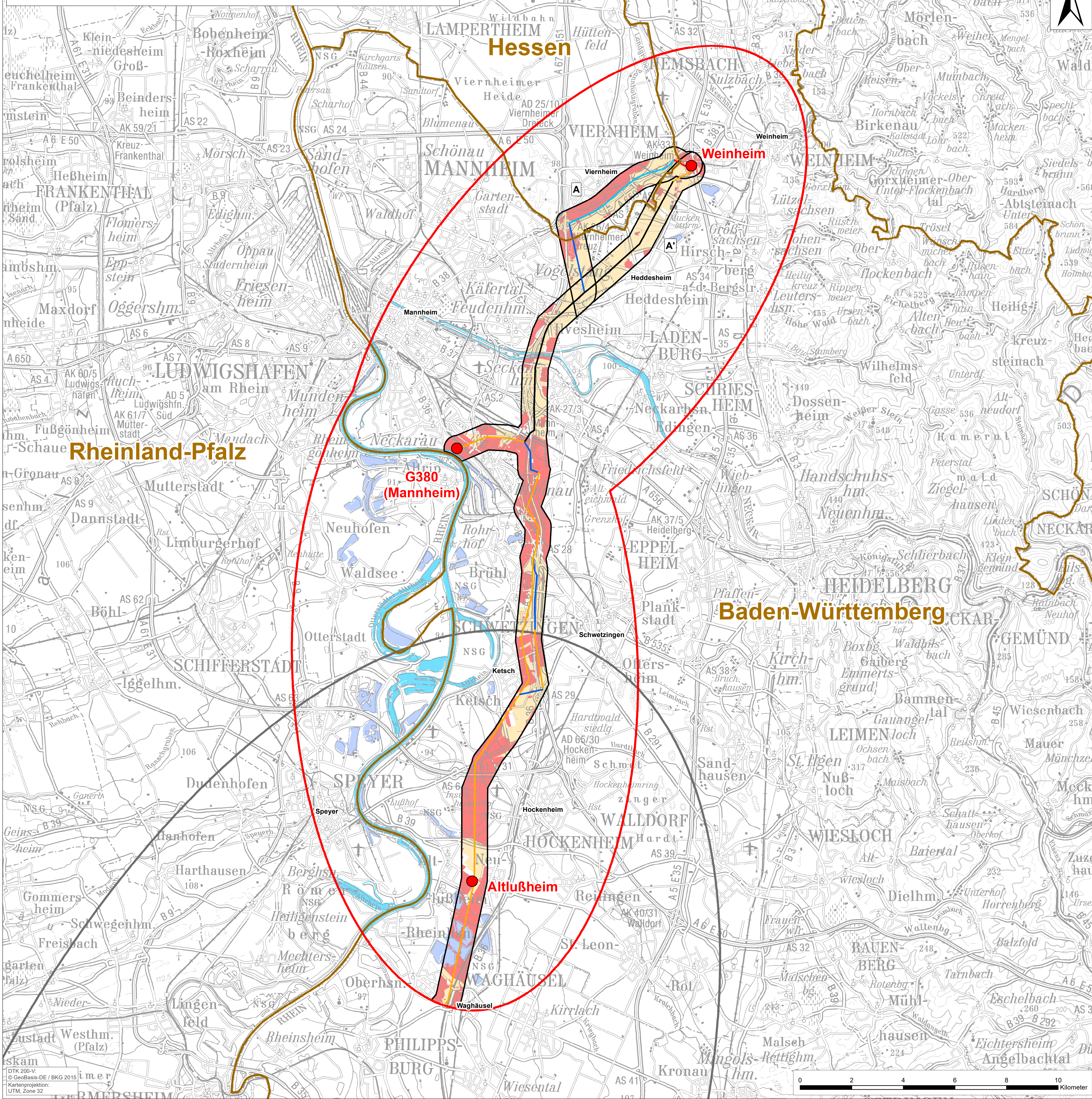


380-kV-Netzverstärkung Urberach - Weinheim - Karlsruhe
Abschnitt Mitte



Legende

Leitungskategorien

- Änderung - LK 2
- Ersatzneubau - LK 4
- Parallelnaubau - LK 5¹⁾
- Parallelnaubau - LK 5²⁾
- Neutrassierung - LK 6

¹⁾ mit Bündelung an Freileitungen
²⁾ mit Bündelung an Bundesautobahnen

Sonstiges

- Untersuchungsraum Mitte (Vorhabensellipsen)
- Untersuchungsraum Süd (Vorhabensellipsen)
- Netzverknüpfungspunkte Vorhaben Nr. 19 BBPIG
- Fließgewässer
- Stillgewässer (ab 10 ha)

Korridore

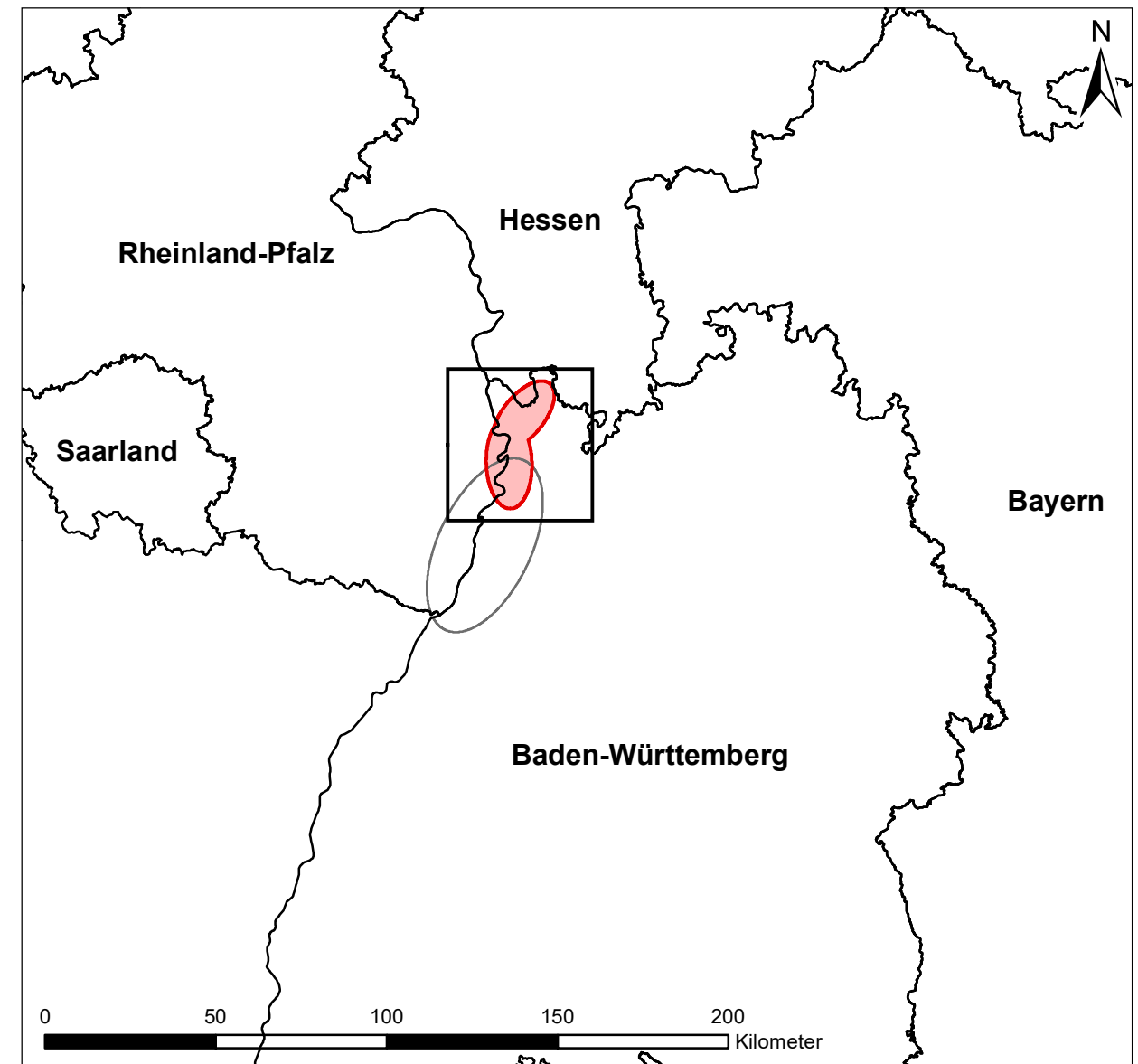
- Mögliche Trassenkorridore
- Bezeichnung für Trassenkorridorvarianten

Raumwiderstandsklasse

- I - sehr hoch
alle Kriterien
- II - hoch
alle Kriterien

Verwaltungsgrenzen

- Grenzen der Bundesländer



Auftraggeber:
TRANSNET BW
TransnetBW GmbH
Pariser Platz, Osloer Str. 15-17
70173 Stuttgart

Bearbeitung:		Datum:	Zeichen:
bosch & partner	Bosch & Partner GmbH planen.beraten.forschen Lortzingstraße 1 30177 Hannover	bearbeitet: Dezember 2017	Bäumer Hanusch
		gezeichnet: Dezember 2017	Rohr
		geprüft: Dezember 2017	Günnewig

Bearbeitung:	Unterlage Nr.: A 3
Emch+Berger GmbH Ingenieure und Planer Umwelt- und Landschaftsplanung Lorenzstraße 34 76135 Karlsruhe	Blatt Nr.: 1 von 1

Projekt: 380-kV-Netzverstärkung Urberach - Weinheim - Karlsruhe
Abschnitt Mitte
Phase: Trassenkorridorvergleich
Thema: Trassenkorridorvergleich
Maßstab: 1 : 75.000