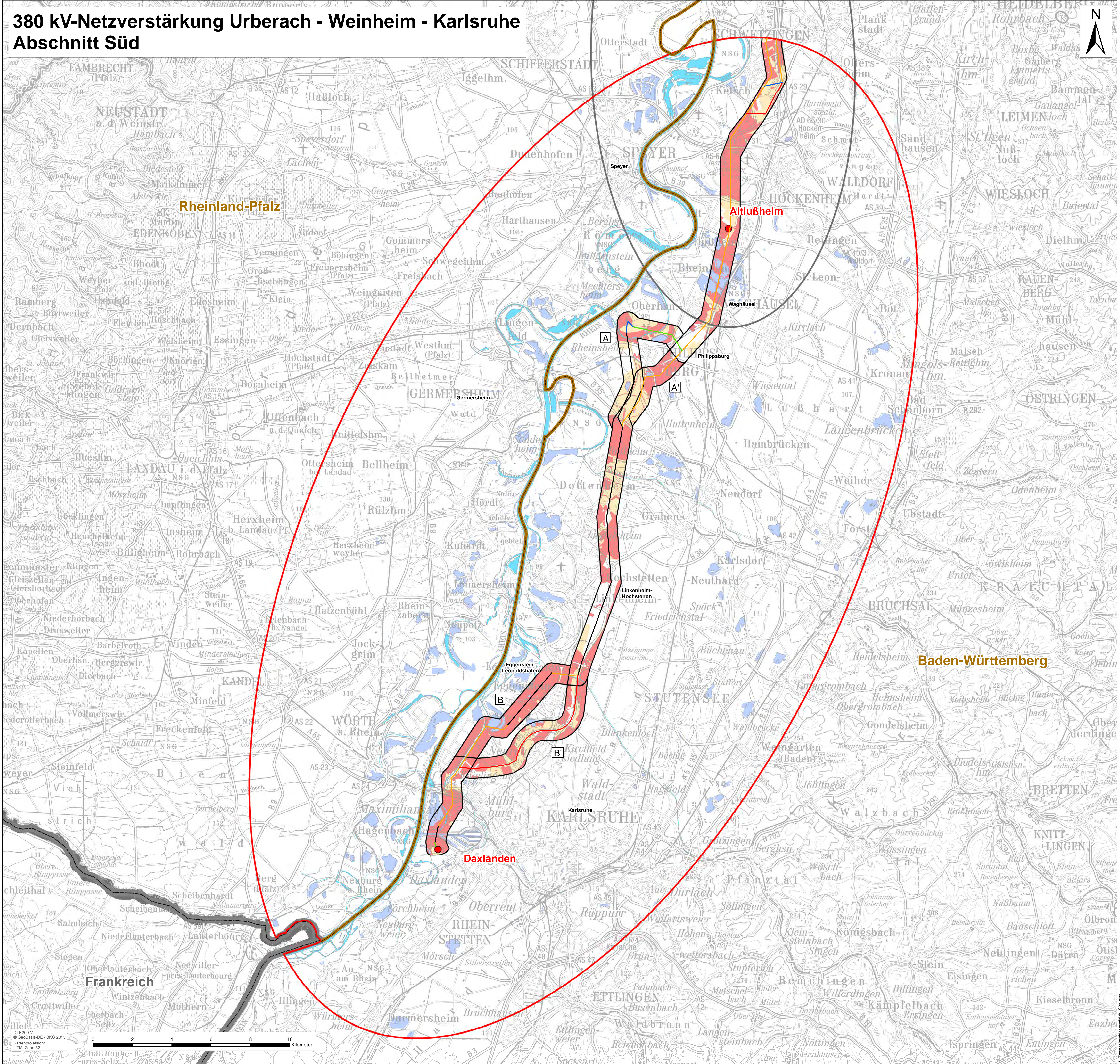


380 kV-Netzverstärkung Urberach - Weinheim - Karlsruhe Abschnitt Süd



Legende

Raumwiderstandsklasse

I - sehr hoch

alle Kriterien

II - hoch

alle Kriterien

Leitungskategorien

- Änderung - LK 2
- Umbau - LK 3
- Ersatzneubau - LK 4
- Parallelneubau - LK 5¹⁾
- Neutrassierung - LK 6

¹⁾ mit Bündelung an Freileitungen

Korridore

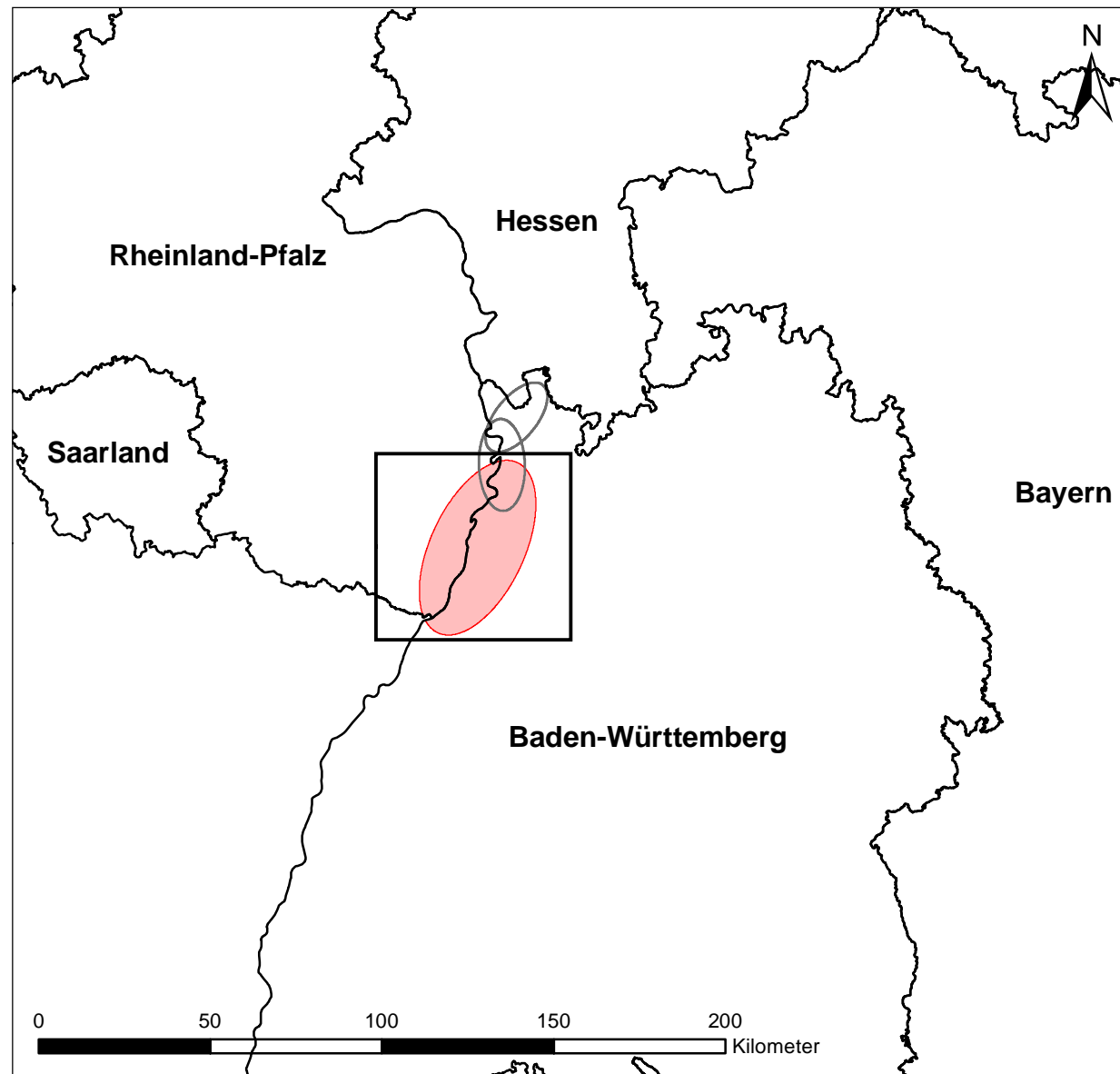
- Mögliche Trassenkorridore
- Bezeichnung für Trassenkorridorvarianten

Verwaltungsgrenzen

- Grenzen der Bundesländer
- Grenzen der Bundesrepublik Deutschland

Sonstiges

- Untersuchungsraum Süd (Vorhabensellipsen)
- Untersuchungsraum Mitte (Vorhabensellipsen)
- Netzverknüpfungspunkte Vorhaben Nr. 19 BBPIG
- Fließgewässer
- Stillgewässer (ab 10 ha)



Auftraggeber:

TRANSNET BW

TransnetBW GmbH
Pariser Platz, Osloer Str. 15-17
70173 Stuttgart

Bearbeitung:

Emch+Berger
Emch+Berger GmbH
Ingenieure und Planer
Umwelt- und Landschaftsplanung
Lorenzstraße 34
76135 Karlsruhe

Bearbeitung:

bosch & partner
Bosch & Partner GmbH
planen.beraten.forschen
Lortzingstraße 1
30177 Hannover

Datum

Dezember 2017

Dezember 2017

Dezember 2017

Zeichen

VOX

VOX

RIM

Unterlage Nr.:

A 3.1

Blatt Nr.:

Blatt 1 von 1

Projekt: 380-kV-Netzverstärkung Urberach - Weinheim - Karlsruhe

Abschnitt Süd

Phase: Trassenkorridorvergleich

Thema: Trassenkorridorvergleich

Maßstab:

1 : 75.000