

Information zum Vorhaben

- Teilabschnittsgrenze
- Maststandort mit Nr.**
 - Bestand (Isolatoren austausch)
 - Erhöhung
 - Ersatzneubau
- Freileitung**
 - Bestand - Bl. 4127
 - Bestand - Bl. 4503
- Sonstiges**
 - 500 m-Umring
 - Bundeslandgrenze
- Hervorhebung aktueller Flächennutzung aus dem Digitalen Landschaftsmodell (DLM)**
 - Oberflächengewässer

Natura 2000

- FFH-Gebeite
- Vogelschutzgebiete

weitere Schutzgebiete

- Naturschutzgebiete
- Naturparke
- Landschaftsschutzgebiete

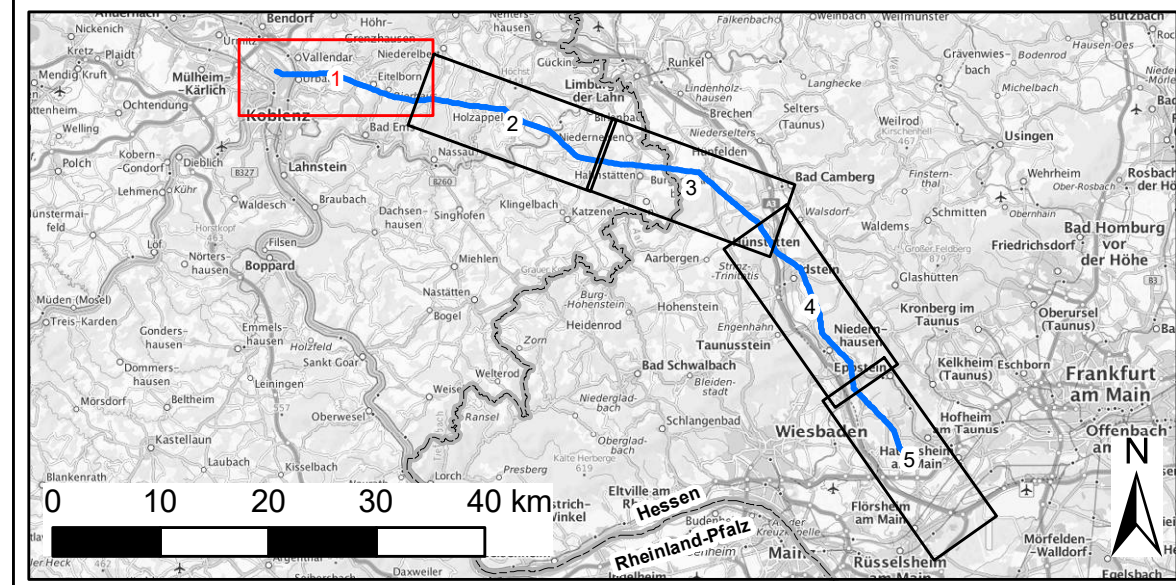
Wasserschutzgebiete und Heilquellenschutzgebiete

festgesetzt

- Zone I
- Zone II
- Zone III
- Quantitative Zone B4

geplant

- Zone I
- Zone II
- Zone III
- Quantitative Zone B



Quellen

Digitale Topographische Karte/ Verwaltungsgrenze:
© Bundesamt für Kartographie und Geodäsie (2022),
Datenquellen: https://sgx.geodatenzentrum.de/web_public/Datenquellen_TopPlus_Open_25.02.2022.pdf

Schutzgebiete:
Hessisches Landesamt für Naturschutz, Umwelt und Geologie (2021)/
LANIS Rheinland-Pfalz (2021)

ATKIS Basis DLM:
Hessisches Landesamt für Naturschutz, Umwelt und Geologie (2021)/
Landesamt für Vermessung und Geobasisinformation Rheinland-Pfalz (2022)

0 0,5 1 1,5 2 Kilometer

N

Auftraggeber:

Amprion GmbH
Robert-Schuman-Straße 7
44263 Dortmund

Erstellt durch:

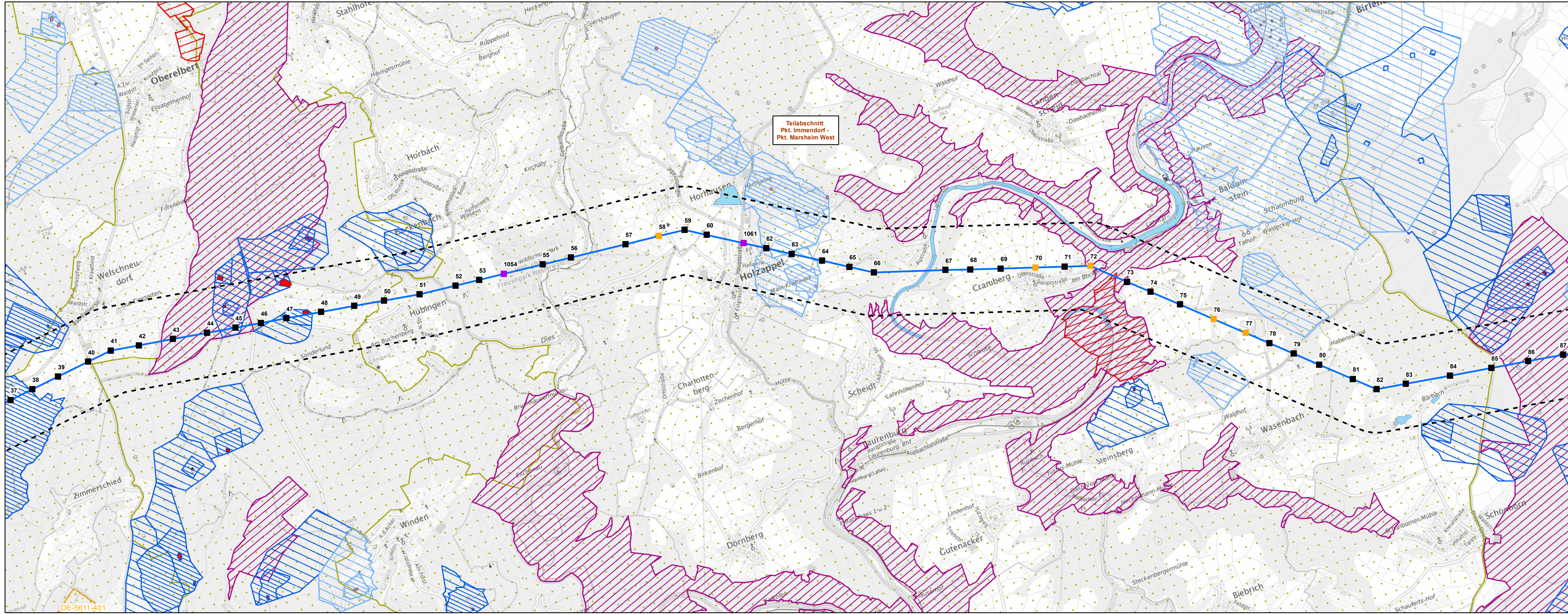
TNL Energie GmbH
Raiffeisenstraße 7
35410 Hungen

Projekt:

**Höchstspannungsleitung
Osterath - Philippsburg
Gleichstrom
Abschnitt:
Pkt. Koblenz - Pkt. Marxheim**

Phase: Antrag nach §19 NABEG auf Planfeststellungsbeschluss

Thema:		
Blattgröße:	A0	Maßstab:
Bearbeitet:	FK	Status:
Gezeichnet:	LKa	Stand:
Geprüft:	BG	Karte:



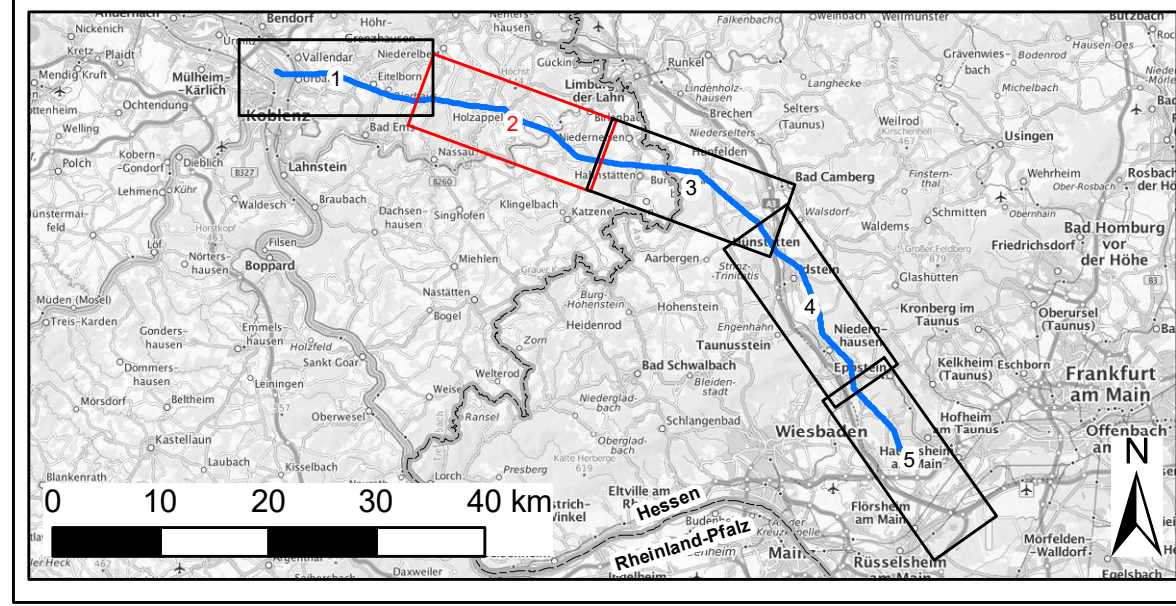
- Information zum Vorhaben**
 - Teilabschnittsgrenze
 - Maßstandort mit Nr.**
 - Bestand (Isolatorenaustausch)
 - Erhöhung
 - Ersatzneubau
 - Freileitung**
 - Bestand - Bl. 4127
 - Bestand - Bl. 4503
 - Sonstiges**
 - 500 m-Umring
 - Bundeslandgrenze
 - Hervorhebung aktueller Flächennutzung aus dem Digitalen Landschaftsmodell (DLM)**
 - Oberflächengewässer
- Natura 2000**
 - FFH-Gebeite
 - Vogelschutzgebiete**weitere Schutzgebiete**
 - Naturschutzgebiete
 - Naturparke
 - Landschaftsschutzgebiete**Wasserschutzgebiete und Heilquellenschutzgebiete**

festgesetzt

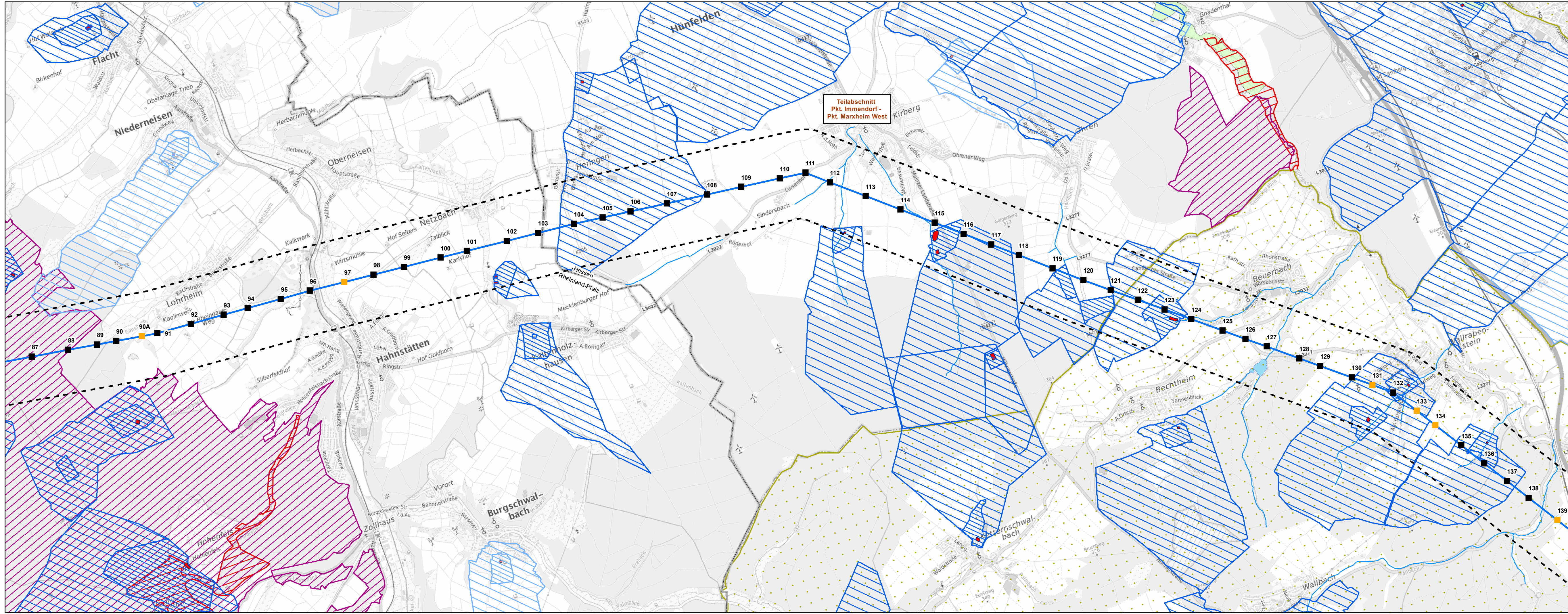
 - Zone I
 - Zone II
 - Zone III
 - Quantitative Zone B4

geplant

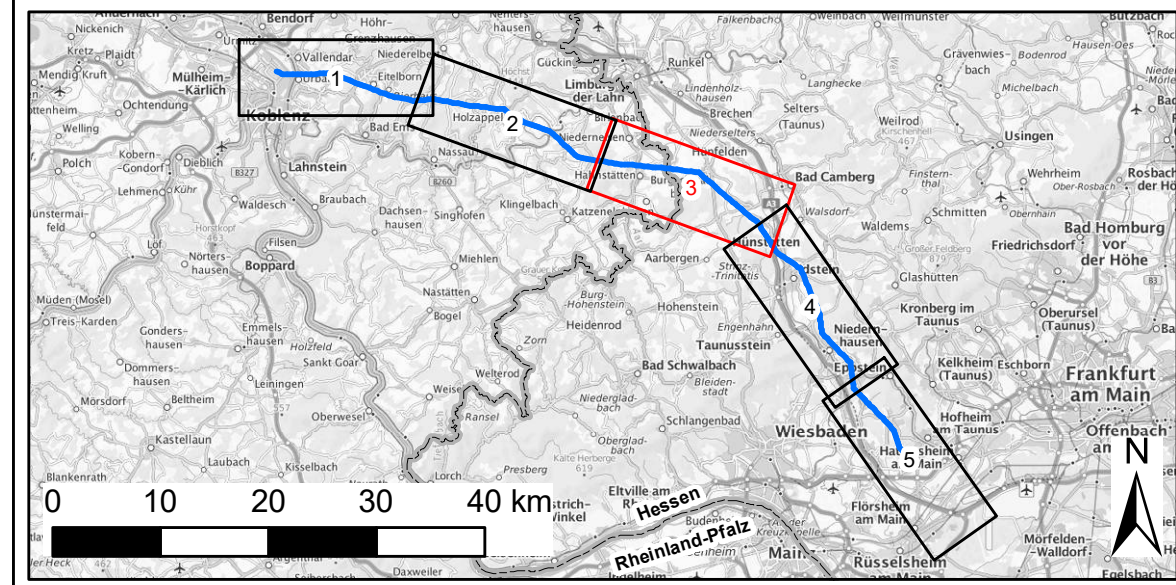
 - Zone I
 - Zone II
 - Zone III
 - Quantitative Zone B



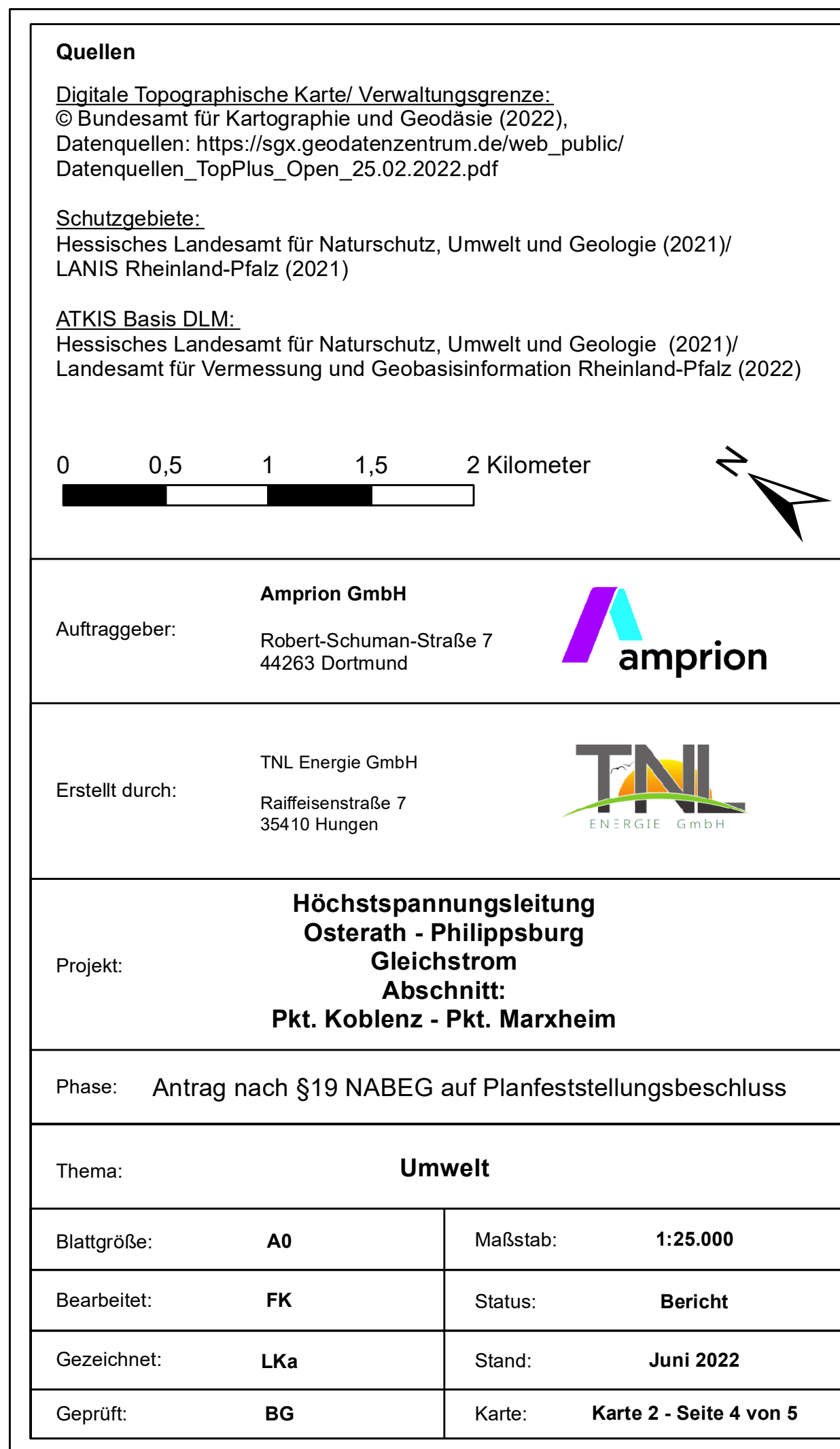
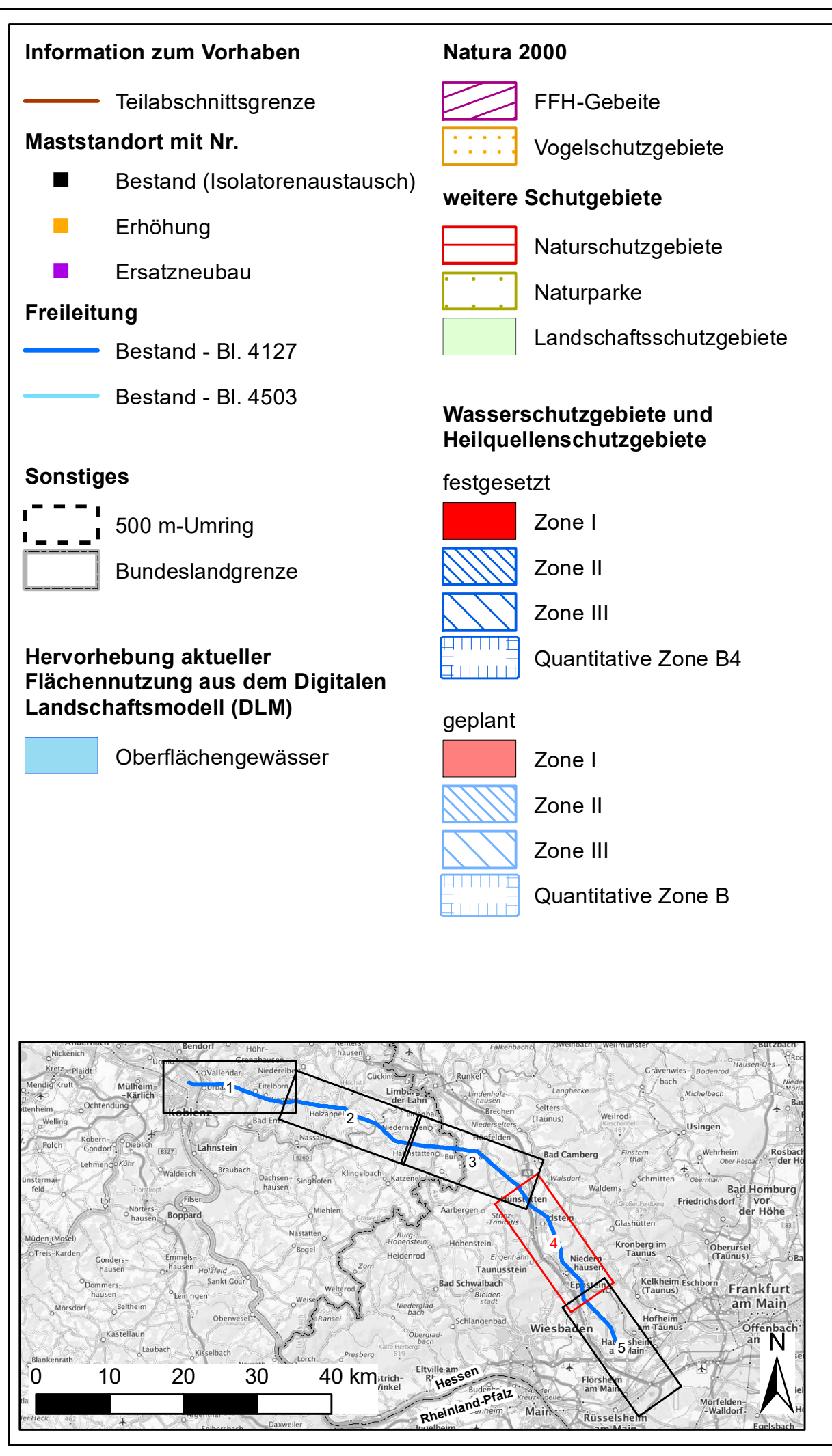
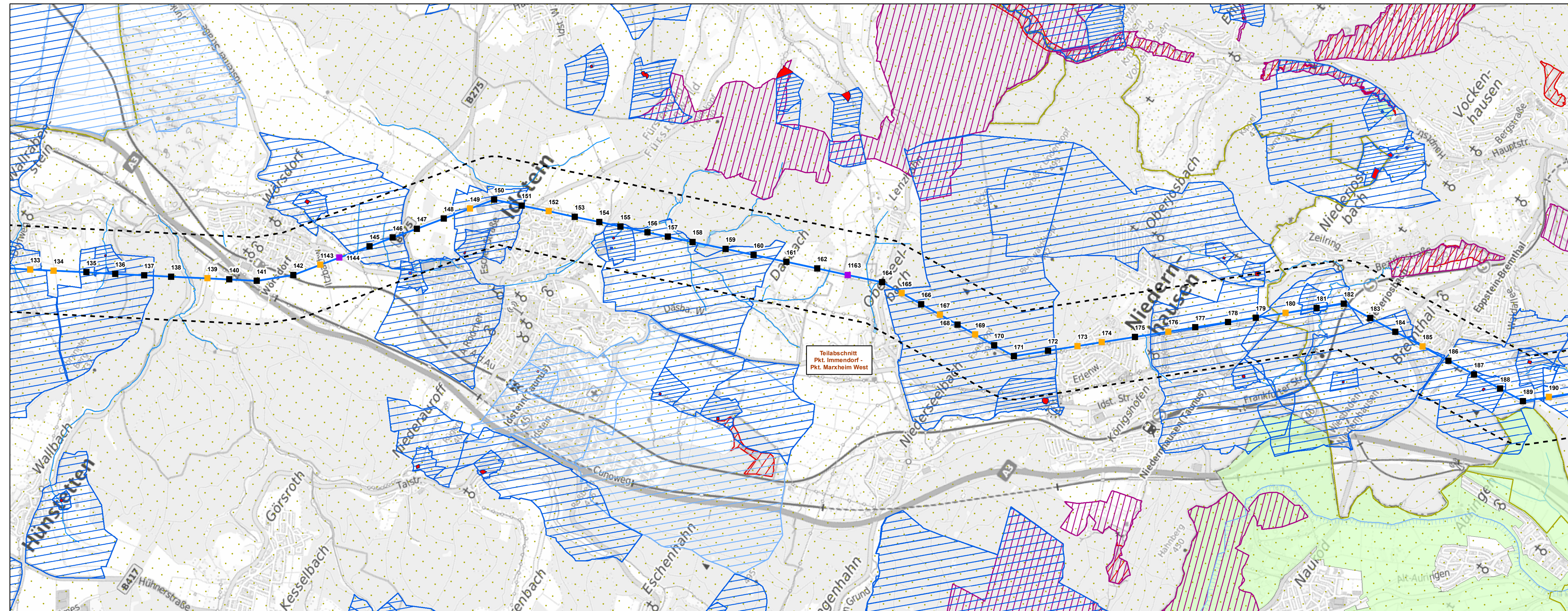
Quellen <u>Digitale Topographische Karte/ Verwaltungsgrenze:</u> © Bundesamt für Kartographie und Geodäsie (2022), Datenquellen: https://sgx.geodatenzentrum.de/web_public/Datenquellen_TopPlus_Open_25.02.2022.pdf <u>Schutzgebiete:</u> Hessisches Landesamt für Naturschutz, Umwelt und Geologie (2021)/ LANIS Rheinland-Pfalz (2021) <u>ATKIS Basis DLM:</u> Hessisches Landesamt für Naturschutz, Umwelt und Geologie (2021)/ Landesamt für Vermessung und Geobasisinformation Rheinland-Pfalz (2022)			
<div><div>00,511,52</div><div>Kilometer</div></div> <div><div></div><div></div></div>			
Auftraggeber:	<div>Amprion GmbH</div> <div>Robert-Schuman-Straße 7</div> <div>44263 Dortmund</div> <div></div>		
Erstellt durch:	<div>TNL Energie GmbH</div> <div>Raiffeisenstraße 7</div> <div>35410 Hungen</div> <div></div>		
Projekt:	<div>Höchstspannungsleitung</div> <div>Osterath - Philippsburg</div> <div>Gleichstrom</div> <div>Abschnitt:</div> <div>Pkt. Koblenz - Pkt. Marxheim</div>		
Phase:	Antrag nach §19 NABEG auf Planfeststellungsbeschluss		
Thema:	Umwelt		
Blattgröße:	A0	Maßstab:	1:25.000
Bearbeitet:	FK	Status:	Bericht
Gezeichnet:	LKa	Stand:	Juni 2022
Geprüft:	BG	Karte:	Karte 2 - Seite 2 von 5

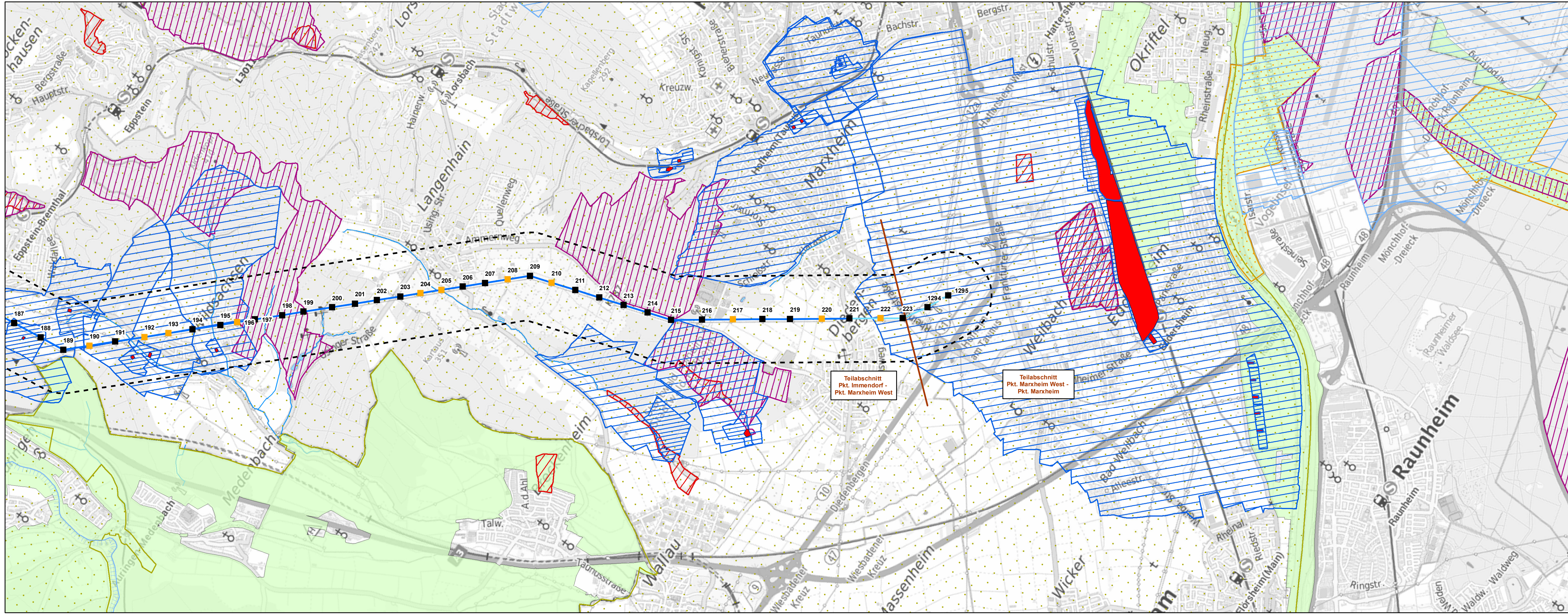


- Information zum Vorhaben**
- Teilabschnittsgrenze
 - Maststandort mit Nr.**
 - Bestand (Isolatorenaustausch)
 - Erhöhung
 - Ersatzneubau
 - Freileitung**
 - Bestand - Bl. 4127
 - Bestand - Bl. 4503
 - Sonstiges**
 - 500 m-Umring
 - Bundeslandgrenze
 - Hervorhebung aktueller Flächennutzung aus dem Digitalen Landschaftsmodell (DLM)**
 - Oberflächengewässer
- Natura 2000**
- FFH-Gebeite
 - Vogelschutzgebiete
- weitere Schutzgebiete**
- Naturschutzgebiete
 - Naturparke
 - Landschaftsschutzgebiete
- Wasserschutzgebiete und Heilquellenschutzgebiete**
- festgesetzt
- Zone I
 - Zone II
 - Zone III
 - Quantitative Zone B4
- geplant
- Zone I
 - Zone II
 - Zone III
 - Quantitative Zone B



Quellen <u>Digitale Topographische Karte/ Verwaltungsgrenze:</u> © Bundesamt für Kartographie und Geodäsie (2022), Datenquellen: https://sgx.geodatenzentrum.de/web_public/Datenquellen_TopPlus_Open_25.02.2022.pdf <u>Schutzgebiete:</u> Hessisches Landesamt für Naturschutz, Umwelt und Geologie (2021)/ LANIS Rheinland-Pfalz (2021) <u>ATKIS Basis DLM:</u> Hessisches Landesamt für Naturschutz, Umwelt und Geologie (2021)/ Landesamt für Vermessung und Geobasisinformation Rheinland-Pfalz (2022)			
<div>00,511,52 Kilometer</div> <div></div>			
Auftraggeber:	<div>Amprion GmbH Robert-Schuman-Straße 7 44263 Dortmund</div> <div></div>		
Erstellt durch:	<div>TNL Energie GmbH Raiffeisenstraße 7 35410 Hungen</div> <div></div>		
Projekt:	<div>Höchstspannungsleitung Osterath - Philippsburg Gleichstrom Abschnitt: Pkt. Koblenz - Pkt. Marxheim</div>		
Phase:	Antrag nach §19 NABEG auf Planfeststellungsbeschluss		
Thema:	Umwelt		
Blattgröße:	A0	Maßstab:	1:25.000
Bearbeitet:	FK	Status:	Bericht
Gezeichnet:	LKa	Stand:	Juni 2022
Geprüft:	BG	Karte:	Karte 2 - Seite 3 von 5





Information zum Vorhaben

- Teillabschnittsgrenze
- Maststandort mit Nr.**
 - Bestand (Isolatorenaustausch)
 - Erhöhung
 - Ersatzneubau
- Freileitung**
 - Bestand - Bl. 4127
 - Bestand - Bl. 4503
- Sonstiges**
 - 500 m-Umring
 - Bundeslandgrenze
- Hervorhebung aktueller Flächennutzung aus dem Digitalen Landschaftsmodell (DLM)**
 - Oberflächengewässer

Natura 2000

- FFH-Gebeite
- Vogelschutzgebiete

weitere Schutzgebiete

- Naturschutzgebiete
- Naturparke
- Landschaftsschutzgebiete

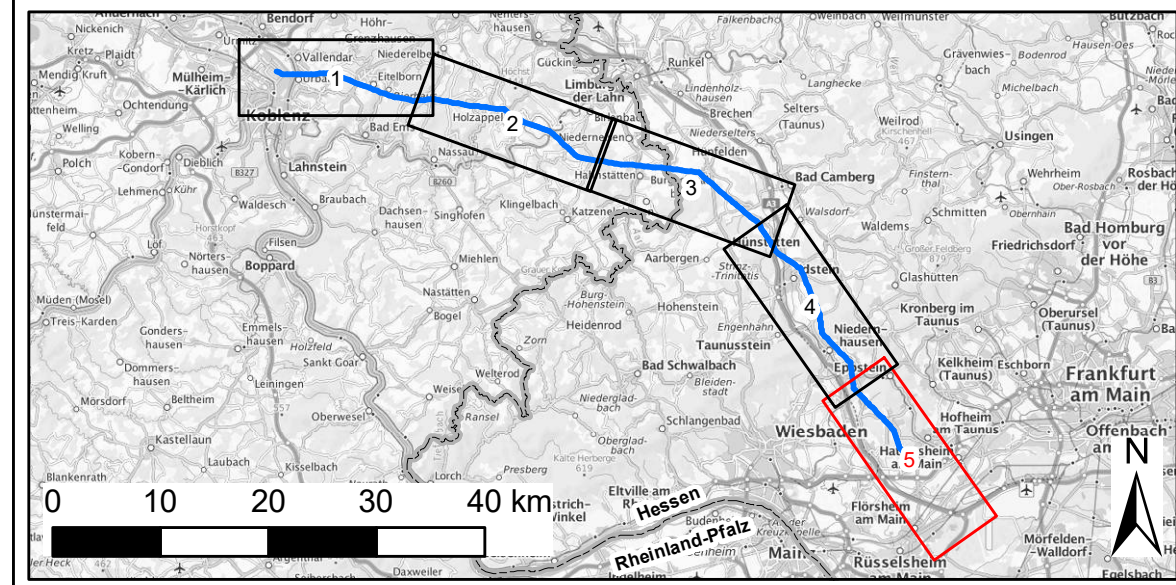
Wasserschutzgebiete und Heilquellenschutzgebiete

festgesetzt

- Zone I
- Zone II
- Zone III
- Quantitative Zone B4

geplant

- Zone I
- Zone II
- Zone III
- Quantitative Zone B



Quellen

Digitale Topographische Karte/ Verwaltungsgrenze:
© Bundesamt für Kartographie und Geodäsie (2022),
Datenquellen: https://sgx.geodatenzentrum.de/web_public/Datenquellen_TopPlus_Open_25.02.2022.pdf

Schutzgebiete:
Hessisches Landesamt für Naturschutz, Umwelt und Geologie (2021)/
LANIS Rheinland-Pfalz (2021)

ATKIS Basis DLM:
Hessisches Landesamt für Naturschutz, Umwelt und Geologie (2021)/
Landesamt für Vermessung und Geobasisinformation Rheinland-Pfalz (2022)

0 0,5 1 1,5 2 Kilometer

Auftraggeber: Amprion GmbH
Robert-Schuman-Straße 7
44263 Dortmund

Erstellt durch: TNL Energie GmbH
Raiffeisenstraße 7
35410 Hungen

Projekt: Höchstspannungsleitung
Osterath - Philippsburg
Gleichstrom
Abschnitt:
Pkt. Koblenz - Pkt. Marxheim

Phase: Antrag nach §19 NABEG auf Planfeststellungsbeschluss

Thema: Umwelt		
Blattgröße:	A0	Maßstab:
Bearbeitet:	FK	Status:
Gezeichnet:	LKa	Stand:
Geprüft:	BG	Karte: