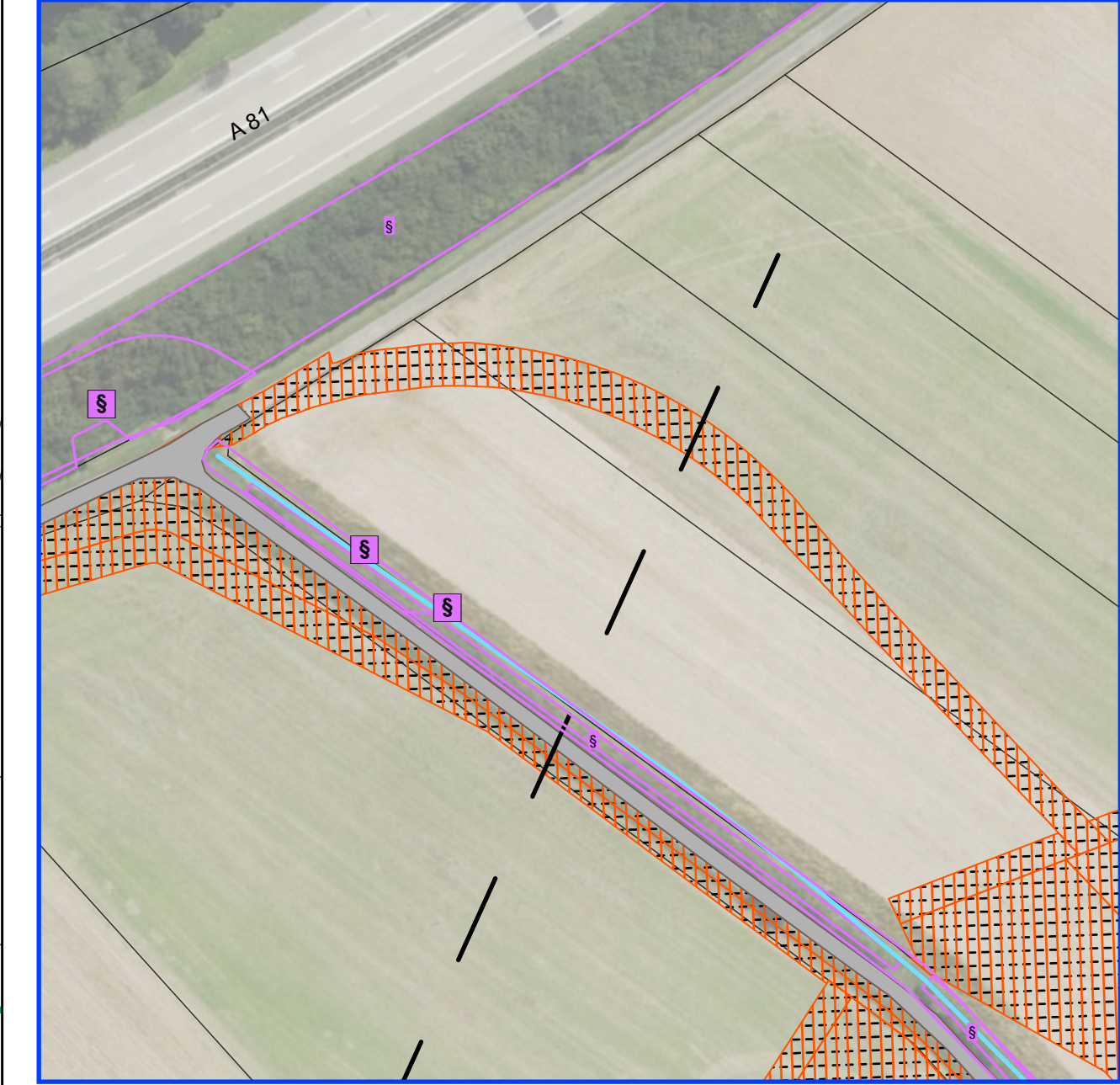


Größe: 1189 mm x 584 mm

Eigenes Legendenblatt siehe Blatt 0
(E2_1_Massnahmenplan_AnI01_BI00_Leg)

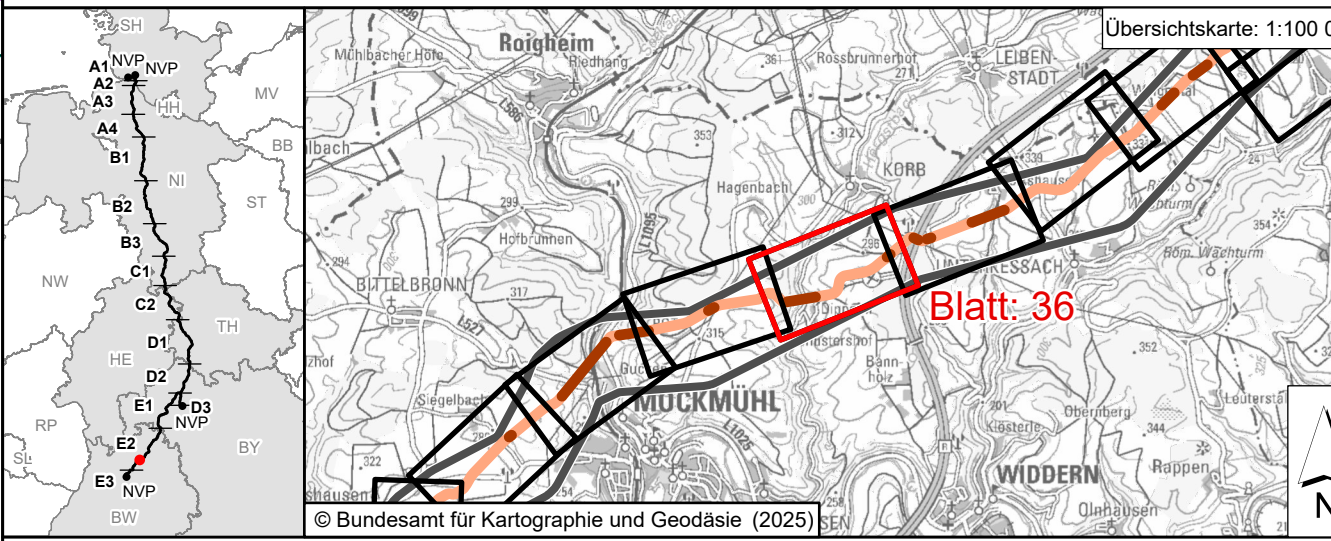
PLANÄNDERUNG II

- Änderung oder Ergänzung von Flächenelementen (Stichstärke der Umrandung objektsabhängig).
- Änderung oder Ergänzung von Linienelementen (Stichstärke der Umrandung objektsabhängig).
- Text



SuedLink
BBP/IG-Vorhaben 3, HGÜ-Verbindung Brunsbüttel - Großgartach

Leitung-Nr.: LH-16-10001
Planfeststellungsabschnitt E2
Teil I
Anlage 01
Maßnahmenplan



Revisionsliste				
Nr.	Datum	Ursache	Erstellt	Geprüft
01	15.12.2023	PLANÄNDERUNG I	Sommer, Alexander	Pfaff, Franziska
02	28.04.2023	Unterlage nach § 21 NABEG	Bayer, Florian	Bösch, David
Rev	Datum	Ausgabe	Erstellt	Geprüft

Planfeststellung

Vorhabenträger: ©
Transnet BW GmbH
Potsdamer Platz
10585 Berlin
Im Auftrag

TRANSNET BW

Datum: _____

Planfeststellungsbehörde:

Festgestellt nach § 24 NABEG
Bonn, den 20.03.2026
Im Auftrag

Daniel Matz

Auftraggeber:
ILF Consulting Engineers
Austria GmbH
Feldnerstraße 3
6063 Rum / Innsbruck / Austria

ILF
CONSULTING
ENGINEERS

PLANÄNDERUNG II

Blatt-Nr.: 36 / 63	Maßstab: 1:2.000
km: 50+100 - 60+100	Einheit: [m]
PS/PW/S: SL PS TS RP PG/GPE2 PU	Dok.-Kennz.: -V3.E2.53.03 & AAB010
Verzeichnisse: C2 - Intern	Dokumentennummer: -SLPS-ICE-001473-AI-039

Geobasisdaten © Landesamt für Geoinformation und Landentwicklung
Baden-Württemberg (www.lgl-bw.de) (Stand: 27.01.2023)
Koordinatensystem: ETRS89 / UTM Zone 32N, EPSG: 25832; DHN2016, EPSG 7837

0 50 100 150 200 250 Meter