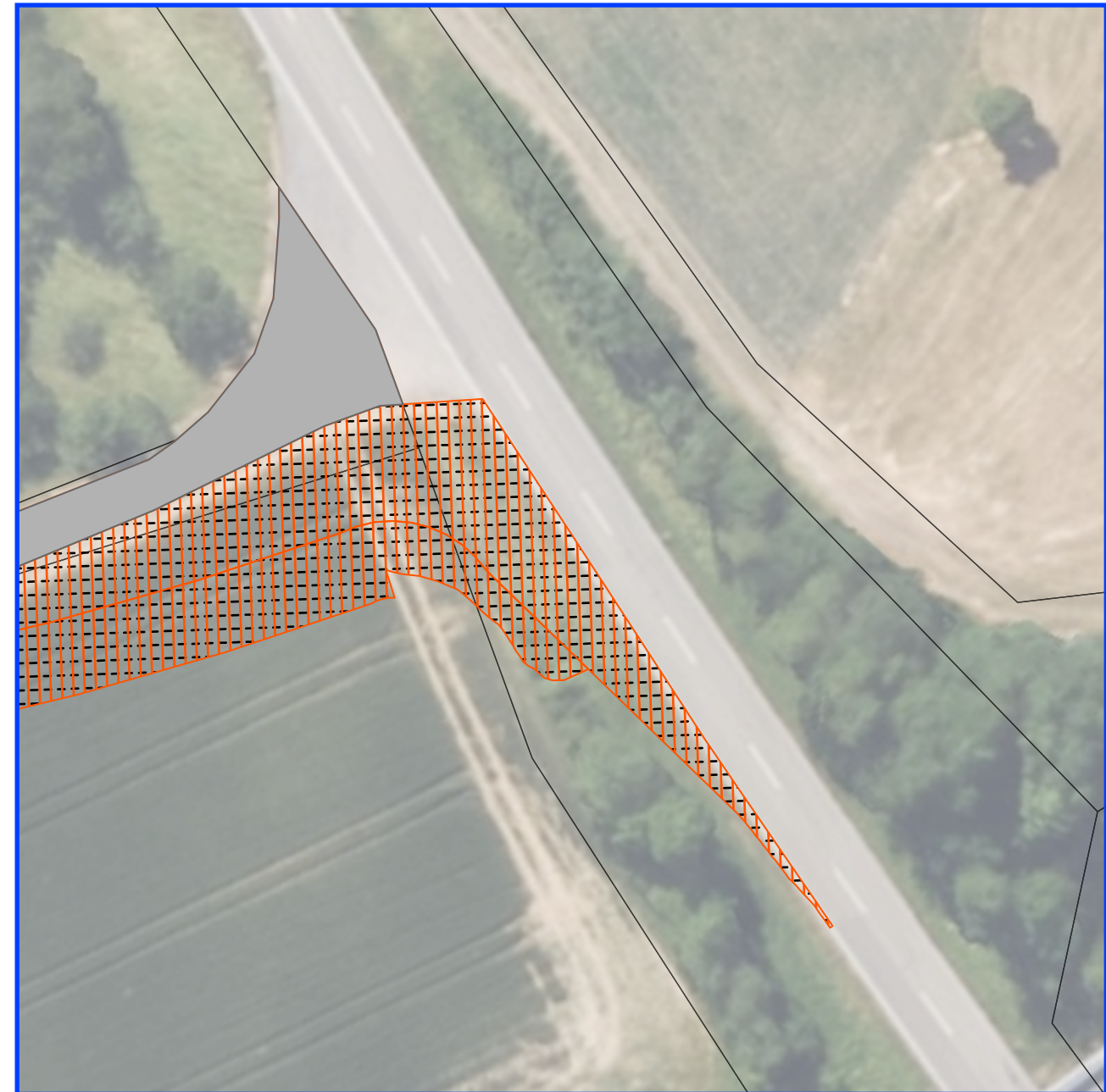


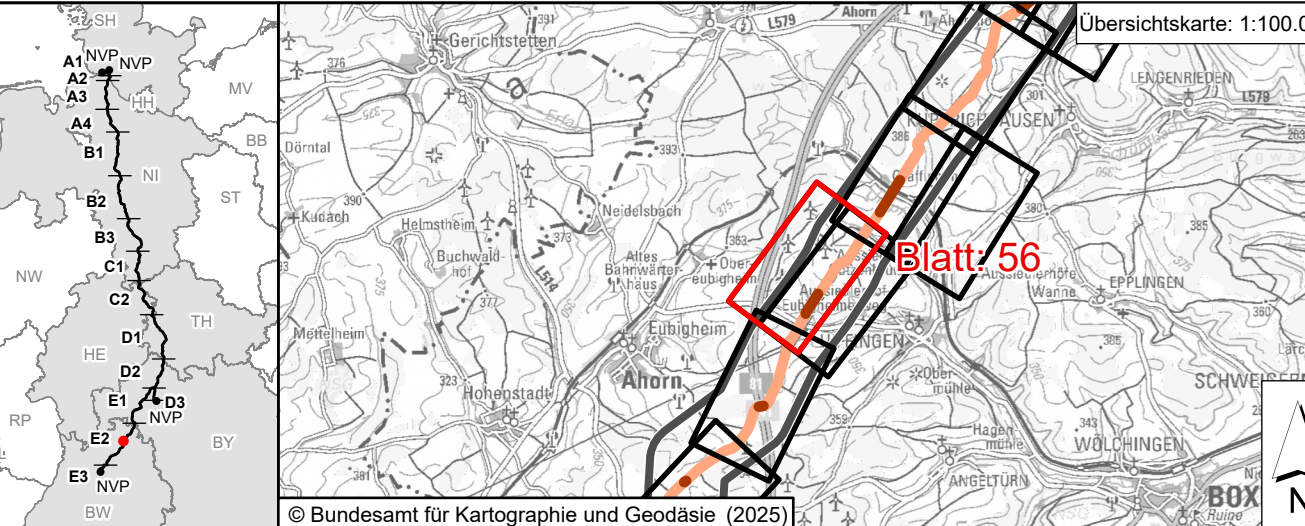
Eigenes Legendenblatt siehe Blatt 0
(E2_1_Massnahmenplan_Anl01_BI00_Leg)

PLANÄNDERUNG II

- Änderung oder Ergänzung von Flächenobjekten (Stichstärke der Umrandung objektsabhängig)
- Änderung oder Ergänzung von Linienobjekten (Stichstärke der Umrandung objektsabhängig)
- Text
- Änderung oder Ergänzung von Teilen oder Zahlen
- Bestandteil der PFI, keine Planänderung



SuedLink
BBPVG-Vorhaben 3, HGU-Verbindung Brunsbüttel - Großgartach
Leitung-Nr.: LH-16-10001
Planfeststellungsabschnitt E2
Teil I
Anlage 01
Maßnahmenplan



Revisionsliste			
Rev	Datum	Ursache	Geprüft
02	15.12.2025	PLANÄNDERUNG II	Sommer Alexander
01	02.06.2025	PLANÄNDERUNG I	Lieke Eike
00	08.04.2023	Unterlage nach § 21 NABEG	Bayer Florian

Planfeststellungsbehörde:			
Festgestellt nach § 24 NABEG			
Bonn, den 20.03.2026			
Im Auftrag			
Daniel Matz			

Auftraggeber: ILF Consulting Engineers Austria GmbH Feldnerstraße 3 6063 Rum / Innsbruck / Austria		ILF CONSULTING ENGINEERS	
--	--	--------------------------------	--

PLANÄNDERUNG II

Blatt-Nr.: 56 / 63	Maßstab: 1:2.000
km: 0 50 100 150 200 250 Meter	Einheit: [m]
Dok.-Kennz.: ~V3.E2.51.08	DCC: AAB010
Objektbezeichnung: SL PS TS RPP9 GPE2 PU	Dokumentationsnummer: SLPS-ICE-001473-AI-059