

Größe: 1189 mm x 584 mm

Gemeinde Widdern
Gemarkung Widdern

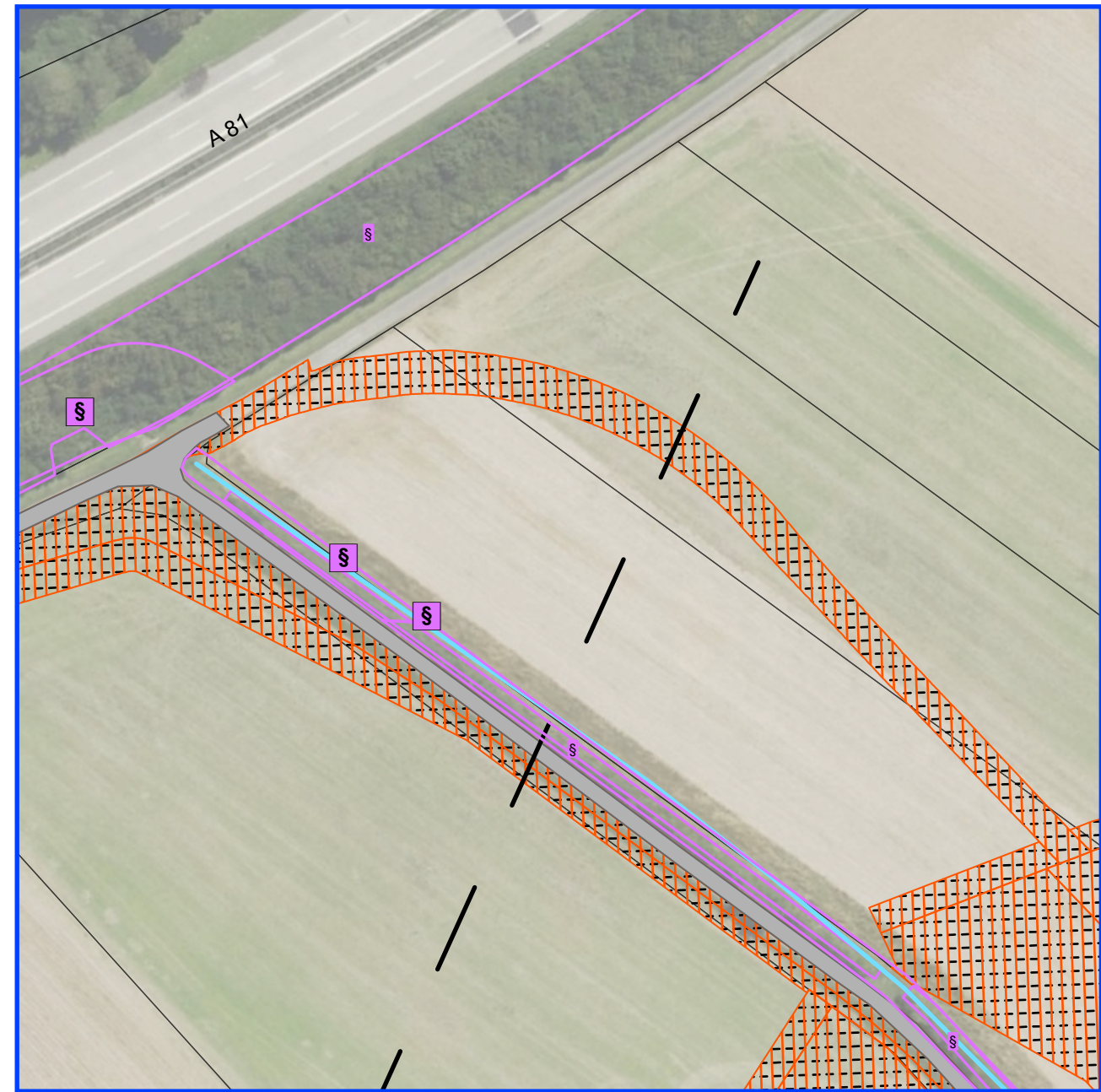
Dippach

Gemeinde Möckmühl
Gemarkung Korb

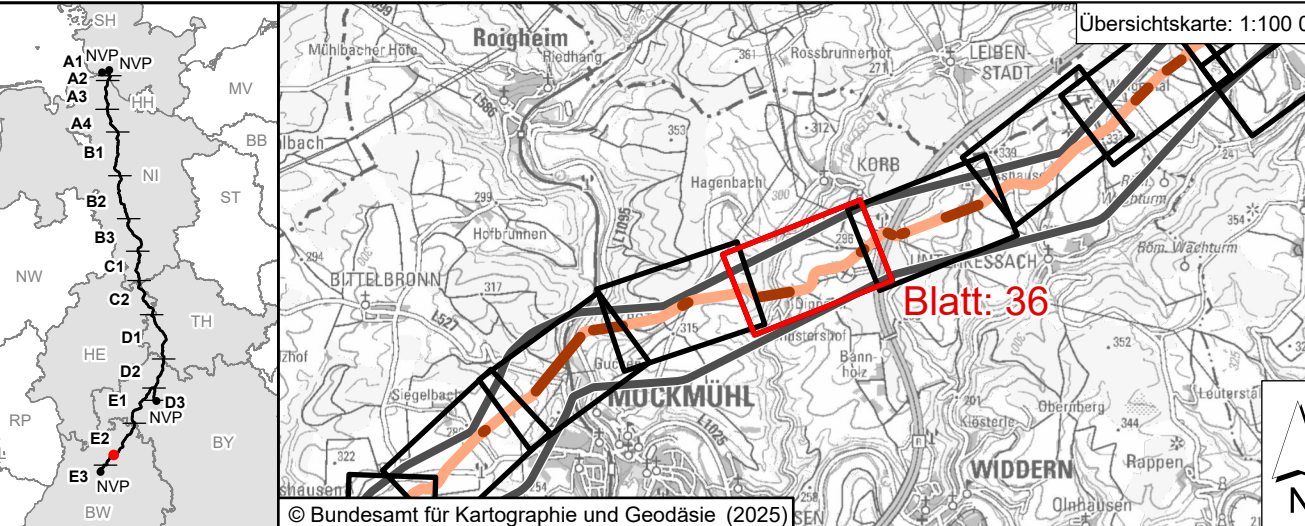
Eigenes Legendenblatt siehe Blatt 0
(E2_1_Massnahmenplan_AnI01_BI00_Leg)

PLANÄNDERUNG II

- Änderung oder Ergänzung von Flächenelementen (Stichstärke der Umrandung objektsabhängig)
- Änderung oder Ergänzung von Linienobjekten (Stichstärke der Umrandung objektsabhängig)
- Text



SuedLink
BBPlG-Vorhaben 3, HGU-Verbindung Brunsbüttel - Großgartach
Leitung-Nr.: LH-16-10001
Planfeststellungsabschnitt E2
Teil I
Anlage 01
Maßnahmenplan



Revisionsliste				
Rev	Datum	Änderung	Erstellt	Geprüft
01	15.12.2023	PLANÄNDERUNG II	Sommer, Alexander	Pfaff, Frank
02	28.04.2023	Unterlage nach § 21 NABEG	Bayer, Florian	Bösch, David

Planfeststellung
Vorhabenträger: ©
Transnet BW GmbH
Potsdamer Platz
10585 Berlin
70173 Stuttgart
Datum:

Auftraggeber:
ILF Consulting Engineers
Austria GmbH
Feldnerstraße 3
6063 Rum / Innsbruck / Austria

PLANÄNDERUNG II

Blatt-Nr.: 36 / 63	Maßstab: 1:2.000
km: 50+100 - 60+100	Einheit: [m]
PS/PWS: SL PS TS RP PG/GPE2 PU	Dok.-Kennz.: ~V3.E2.53.03 & AAB010
Verzeichnisse: C2 - Intern	Dok.-Kennz.: ~V3.E2.53.03 & AAB010

Geobasisdaten © Landesamt für Geoinformation und Landentwicklung
Baden-Württemberg (www.lgl-bw.de) (Stand: 27.01.2023)
Koordinatensystem: ETRS89 / UTM Zone 32N, EPSG: 25832; DHDN2016, EPSG 7837
0 50 100 150 200 250 Meter