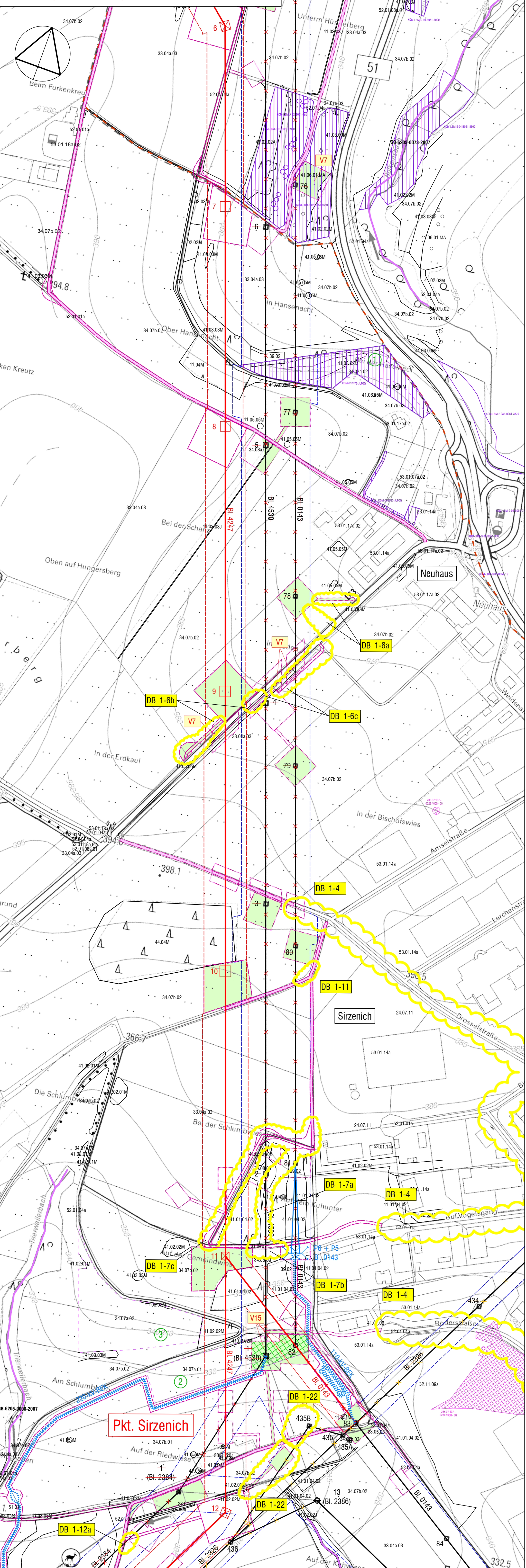


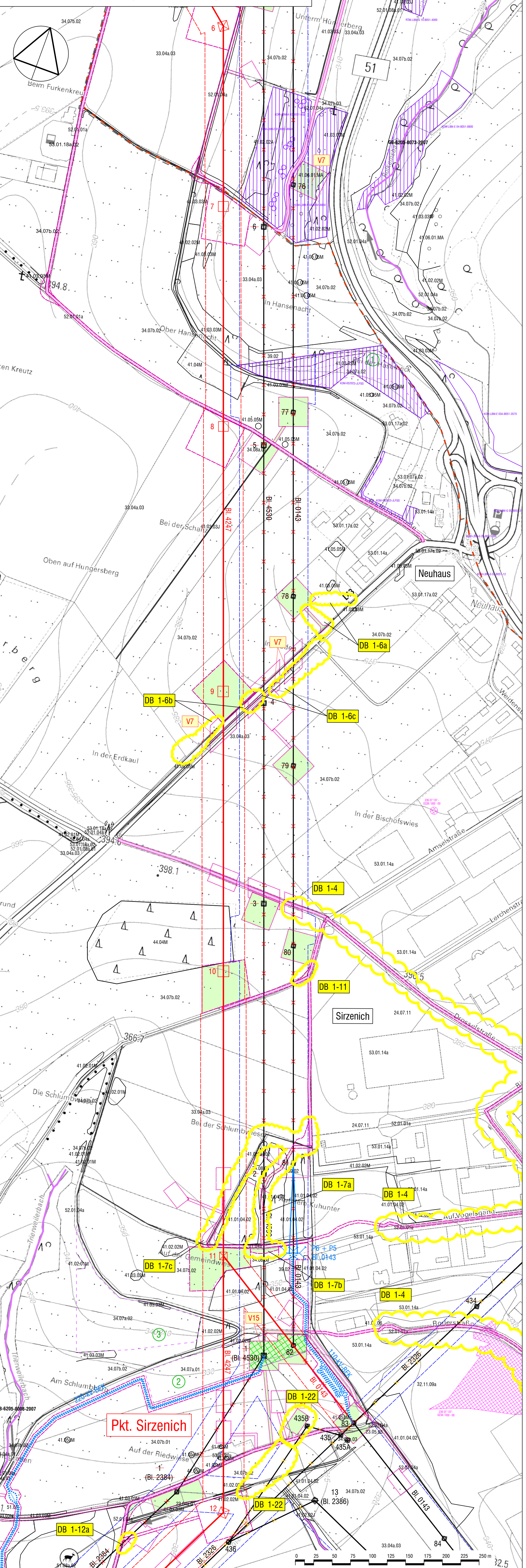
TLA 1: UA Aach bis Pkt. Sirzenich - Ausschnitt B - Maste Nr. 6 bis 12

beantragte Planung - Stand: Oktober 2024



TLA 1: UA Aach bis Pkt. Sirzenich - Ausschnitt B - Maste Nr. 6 bis 12

1. Deckblattänderung - Stand: September 2025

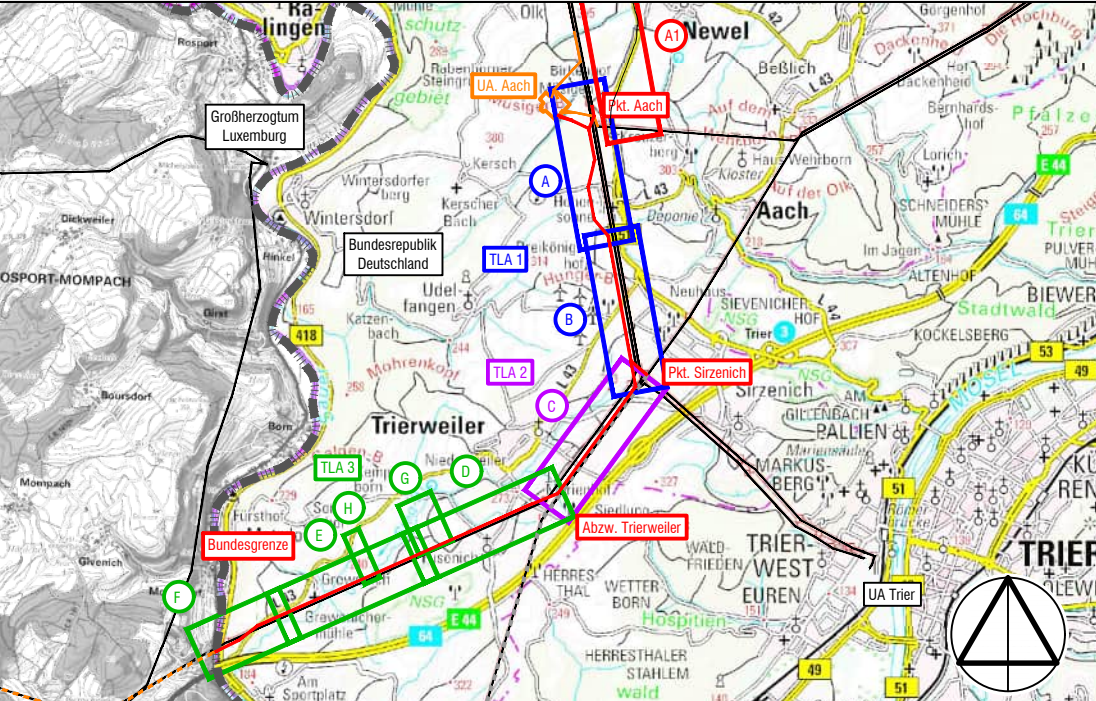


LEGENDE

TECHNISCHE PLANUNG - DARSTELLUNG DER VORHABEN		
	Bl. 4533	vorh. Freileitung mit Mast, Mast-Nr., Schutzstreifen, Bezeichnung (Bauleit-Nr.)
	Bl. 4143	entfallende Freileitung mit Mast, Mast-Nr., Schutzstreifen, Bez. (Bauleit-Nr.) (Vorhaben Nr. 71, Amprion GmbH bzw. Westnetz GmbH (TLA1) - Genehmigung BNetzA)
	Bl. 4247	gepl. Freileitung mit Mast, Mast-Nr., Schutzstreifen, Bezeichnung (Bauleit-Nr.) (Vorhaben Nr. 71, Amprion GmbH bzw. Westnetz GmbH (TLA1) - Genehmigung BNetzA)
	Bl. 4247	gepl. Freileitung mit Vogelschutzmarkierung (Mast-Nr. 19 - Bundesgrenze) (Vorhaben Nr. 71, Amprion GmbH - Genehmigung BNetzA)
		gepl./entf. Freileitung im Großherzogtum Luxemburg (Vorhaben Cress Luxembourg S.A. - Genehmigung durch Dritte)
		gepl. Umspannanlage Aach (weitere Vorhaben Amprion GmbH - Genehmigung SGD Nord)
		gepl. Stroma zur Aufrechterhaltung der Stromversorgung (Vorhaben Nr. 71, Amprion GmbH - Genehmigung BNetzA)
		gepl. BEK zur Aufrechterhaltung der Stromversorgung mit Bauzaun (Vorhaben Nr. 71, Amprion GmbH - Genehmigung BNetzA)
	Bl. 4530	entfallende Freileitung mit Mast, Mast-Nr., Schutzstreifen, Bez. (Bauleit-Nr.) (weitere Vorhaben Amprion GmbH - Genehmigung SGD Nord)
	Bl. 4533	gepl. Freileitung mit Mast, Mast-Nr., Schutzstreifen, Bezeichnung (Bauleit-Nr.) (weitere Vorhaben Amprion GmbH - Genehmigung SGD Nord)
	Bl. 2384	gepl./entf. Freileitung mit Mast, Mast-Nr., Schutzstreifen, Bez. (Bauleit-Nr.) (weitere Vorhaben Westnetz GmbH - Genehmigung SGD Nord)
		Zufahrt über vorhandene Straßen und Wege (mit temporärer bzw. kurz andauernder Inanspruchnahme befestigter Flächen)
		temporäre Inanspruchnahme unbefestigter Flächen (Zuwegungen und Arbeitsflächen für Neubau, Freileitungsprovisionen, Bauzeitsatzkabel)
		temporäre kurz andauernde Inanspruchnahme unbefestigter Flächen (Zuwegungen und Arbeitsflächen für Demontage, Selbstaufbau und Schutzgeräte für beide)
SCHUTZGEBIETE		
	Flora-Fauna-Habitat-Gebiet	Naturschutzgebiet
	9110	Kompensationsflächen gem. LANIS
		Überschwermetallgebiet
	2	Nr. des Schutzgebietes
		Erläuterung s. Register 14.1
BIOTYPENTYPEN GEMÄß BKOMPV		
	Code 23 (fließend) / 24 (stehend)	Feldgehölze
	Code 32	Waldmäntel
	Code 33	Laubmischwälder
	Code 33	Nadelmischwälder
	Code 34	Freiflächen / Grünanlagen
	Code 34 (mit Baumstandorten)	Verkehrs- / Gewerbeflächen
	Code 34	Bauwerke (Wohnen)
	Code 39	Code gem. BkompV
		Erläuterung s. Register 14.3.3
SONSTIGE DARSTELLUNGEN		
		Staatsgrenze D/LU
		EPSG-Code 25832
WIEDERHERSTELLUNG VON BIOTYPENTYPEN		
		Rekultivierung gesetzlich geschütztes Grünland
VERMEIDUNGS-/MINDERUNGS- UND SCHUTZMASSNAHMEN		
(Im Plan verordnete Maßnahmen sind fett dargestellt, die anderen gelten für alle baubedingt in Anspruch genommenen Flächen und deren Umfeld)		
V 1	Ökologische Baubegleitung (ÖBB)	
V 2	Bodenkundliche Baubegleitung (BBB)	
V 3	Wasserrechtliche Baubegleitung (WBB)	
V 4	Baubereitende und baubegleitende bodenkundlich-geologische Untersuchungen	
V 5	Schutz von kulturhistorisch bedeutsamen Bauwerken oder Einzelobjekten	
V 6	Verwendung von Fahrböhlen oder -platten	
V 7	Schutzzone zur Abgrenzung schutzwürdiger Bereiche	
V 8	Wasserhaltung in Baugruben	
V 9	Schutz vor Schadstoffeinträgen	
V 10	Reptilienschutzmaßnahmen	
V 11	Gehölzbrüter - Revierkontrollen, ggf. Bauzeitenbeschränkungen	
V 12	Gehölzbrüter - Entnahme von Nestern auf Freileitungsmasten	
V 13	Höhlenbrüter - Revierkontrollen, ggf. Bauzeitenbeschränkungen	
V 14	Offenlandbrüter - Revierkontrollen, ggf. Bauzeitenbeschränkungen	
V 15	Erhalt und Wiederherstellung von gesetzl. gesch. Grünland	
V 16	Vogelschutzmarkierungen an den Erdsäulen	
V 17	Rekultivierung der temporär zu beanspruchenden Flächen	
V 18	Zeitliche Beschränkung der Gehölzentnahme	

Übersicht der Blattschnitte

M 1 : 100.000



1. Deckblattänderung Vorhaben Nr. 71
Markierung der Änderungsbereiche mit Nr.

PROJEKT
Ersatzneubau der 380-kV-Höchstspannungsfreileitung
Aach - Bundesgrenze, Bl. 4247, Vorhaben Nr. 71 gemäß BBPlG
Ersatzneubau von zwei 110-kV-Stromkreisen der Westnetz GmbH
zwischen dem Pkt. Aach und dem Pkt. Sirzenich

AUFTRAGSGEBER
amprion westnetz

PLANER
LANDSCHAFT !
BÜRO FÜR LANDSCHAFTSPLANUNG GMBH
LANDSCHAFTSPLANUNG, ARCHITECTUR, INTERIÖR
HACHSTRASSE 27 - 52074 AACHEN
TEL. (0241) 801-50-50 - FAX (0241) 801-50-55

PLANART
Landschaftspflegerischer Begleitplan
Maßnahmenplan

Festgestellt nach § 24 NABEG
Bonn, den 22.02.26

REGISTER
14
MAßSTAB
1 : 2.500

BEARBEITET
AU-NR
10/25
REGISTER
14.4.1.2 DB1